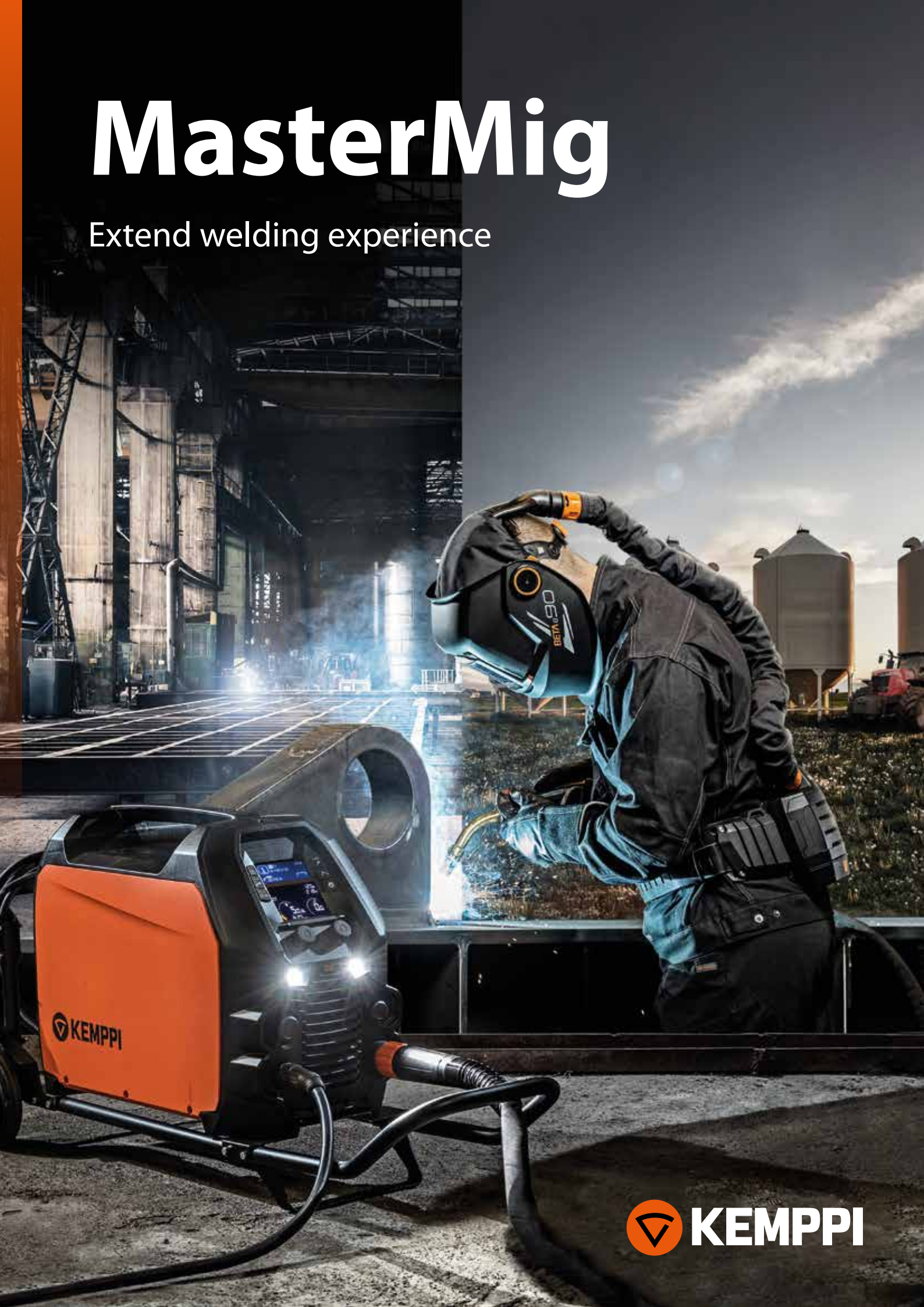


# MasterMig

Extend welding experience





# MasterMig

## Extend welding experience

**Ontworpen en gemaakt in Finland** - MasterMig is een premium compacte serie MIG-lasapparaten, die de industriële lasprestaties en gebruiksvriendelijkheid naar een hoger niveau tilt. Digitale boogregeling, snelle instelmogelijkheden en een uitstekende vermogen-gewichtsverhouding stellen een nieuwe norm voor laskwaliteit en efficiëntie.

**Kies uit drie toonaangevende modellen (353, 355 of 358)** in de uitvoeringen Handmatig, Auto en Auto Puls (modellen 355 en 358). Las met gasgekoelde laspistolen of kies het optionele MasterMig-koelsysteem voor een geïntegreerd vloeistofgekoeld pakket, waarmee u het 350 A 40% ED-lasvermogen maximaal kunt benutten.

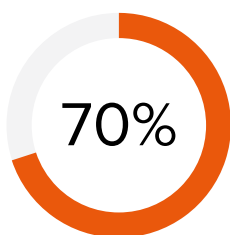
**Ervaar een hogere productiviteit en meer lascontrole** door over te schakelen op MAX arc processen (optioneel bij MasterMig-modellen 355 en 358).

Bestel de MAX arc processen meteen mee in uw pakket of kies het later als een upgrade.

**Schakel led-werklampen in voor veiligheid en gemak.** Het geïntegreerde zelfopladende led-werklampensysteem is standaard op alle MasterMig-modellen. Deze handige lichtbron werkt met of zonder netvoeding, wat de veiligheid verbetert en de productiviteit verhoogt bij weinig licht.

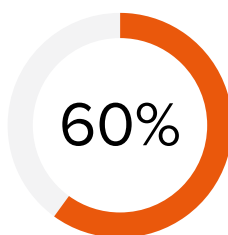
MasterMig - **ideaal voor gebruik in de werkplaats of op locatie** - is vervaardigd uit versterkte kunststoffen en kan de klappen en schokken bij het alledaagse laswerk dus goed weerstaan.

## BELANGRIJKSTE VOORDELEN



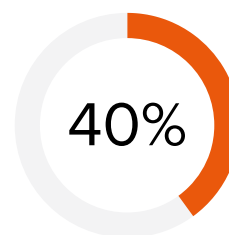
### VERHOOG DE PRODUCTIVITEIT

MAX- en Wise-arc processen verhogen de productiviteit en de lassnelheid, verbeteren de controle over het smeltbad en verminderen de warmte-inbreng.



### STEL SNELLER IN

Weld Assist is het hulpmiddel voor snelle parameterinstelling en is tot 60% sneller dan het handmatig instellen van parameters. Selecteer eenvoudig uw soort lasnaad, laspositie en materiaaldikte en u bent klaar om te gaan lassen.



### WERK LANGER DOOR

De compacte multiproces MasterMig levert 350 A MIG/MAG-lasvermogen bij 40% ID en 40 °C.

# Verhoog de standaard voor kwaliteitslassen



## MasterMig 353

### Handmatige en automatische MIG-processen, plus DC TIG en MMA

- LCD-kleurenscherm
- Work pack lasprogramma's incl. Fe, Ss, Al, CuSi, CuAl materialen
- Weld Assist-parameterinstelling
- Led-werklampen
- 6 geheugenkanalen
- Powerlog
- Draadvoer- en gastestknoppen
- Kinetische haspelrem
- Compartimentverlichting
- Automatische kalibratie
- USB-poort
- Safe-to-lift
- Pinvergrendeling
- cyclusboog timer

## MasterMig 355

### Handmatige, Auto en Auto Pulse MIG-processen, plus DC TIG en MMA

- LCD-kleurenscherm
- Work pack lasprogramma's incl. Fe, Ss, Al, CuSi, CuAl materialen
- Weld Assist-parameterinstelling
- WiseFusion proces
- Led-werklampen
- 6 geheugenkanalen
- Powerlog
- Gasbeveiliging en gasregelklep
- Draadvoer- en gastestknoppen
- Kinetische haspelrem
- Compartimentverlichting
- Automatische kalibratie
- USB-poort
- Safe-to-lift
- Pinvergrendeling
- cyclusboog timer

## MasterMig 358

### Handmatige, Auto en Auto Pulse MIG-processen, plus DC TIG en MMA

- TFT-kleurendisplay
- Geïntegreerde digitale connectiviteit
- Work pack lasprogramma's incl. Fe, Ss, Al, CuSi, CuAl materialen
- Weld Assist-menu parameter instelling
- WiseFusion proces
- Led-werklampen
- 100 geheugenkanalen
- Powerlog
- Gasbeveiliging en gasstroom-flowmeter
- Draadvoer- en gastestknoppen
- Kinetische haspelrem
- Compartimentverlichting
- Automatische kalibratie
- Safe-to-lift

## OPTIES

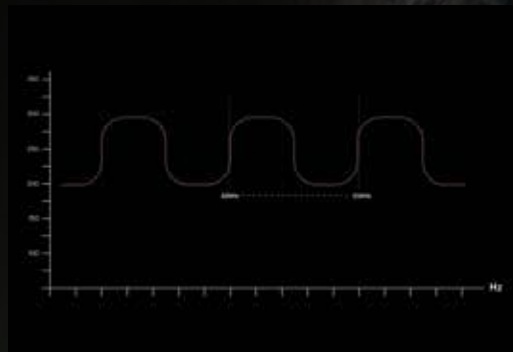
- MasterMig koeler
- GXR10 Pistoal afstandbediening
- SuperSnake GTX-tussenaanvoerunit
- Gasflowmeter
- keuze uit 2- en 4-wielige onderwagens
- Verwarming voor draadaanvoercompartiment
- LuchtfILTER

- MasterMig koeler
- GXR10 Pistoal afstandbediening
- SuperSnake GTX-tussenaanvoerunit
- Gasflowmeter
- keuze uit 2- en 4-wielige onderwagens
- Industrie 4.0-compatibel met de WeldEye Digital Connectivity Module (DCM)
- Verwarming voor draadaanvoercompartiment
- LuchtfILTER
- MAX Cool, MAX Position, MAX Speed boogprestatieprocessen

- MasterMig koeler
- Digitale WPS
- GXR10 Pistoal afstandbediening
- SuperSnake GTX-tussenaanvoerunit
- keuze uit 2- en 4-wielige onderwagens
- Materiaalspecifieke softwarepakketten
- Industrie 4.0-native connectiviteit inclusief WeldEye ArcVision en digitale WPS (dWPS)
- Verwarming voor draadaanvoercompartiment
- LuchtfILTER
- MAX en Wise arc processen

# Maak het schijnbaar onmogelijke mogelijk

Voor moeilijke lasklassen en veeleisende productiedoelen bieden de nieuwe MAX arc processen een hogere voorloopsnelheid, een verbeterde smeltbadcontrole en een lagere warmte-inbreng zonder dat een extra feedbackkabel nodig is. De nieuwe MAX-arc processen voegen zich bij de reeds succesvolle Wise processen en maken gezamenlijk het schijnbaar onmogelijke mogelijk.



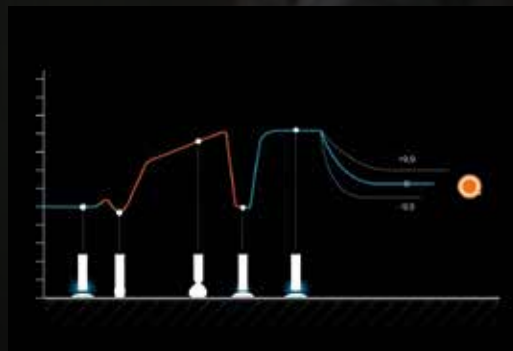
## MAX SPEED

**MAX Speed** verhoogt de voorloopsnelheid met tot 70%\* in vergelijking met traditionele puls- of spreiboogprocessen. MAX Speed produceert lasnaden van hoge kwaliteit, waardoor de arbeidstijd en laskosten effectief worden verminderd. MAX Speed is ontworpen voor laswerk aan staal en roestvast staal in de PA- en PB-posities.



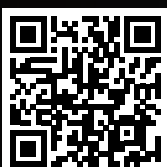
## MAX POSITION

**MAX Position** houdt de zwaartekrachtseffecten op het smeltbad onder controle. MAX Position verbetert de controle bij het lassen in positie, en is uitstekend bij het vullen en cappen van staal, roestvast staal en aluminium toepassingen in de PF-positie.



## MAX COOL

**MAX Cool** verlaagt de warmte-inbreng met 32% en verbetert zo de controle bij laswerk, waarbij extreme temperaturen een negatieve invloed hebben op de stabiliteit van het smeltbad en de lasnaadvervorming versterken. MAX Cool is ideaal voor diverse toepassingen, waaronder het verwerken van dun plaatwerk, grondlagen, overbrugging van openingen en het lassen van dunne extrusiedelen met massieve Fe, Ss, CuAl<sub>8</sub> en CuSi<sub>3</sub> toevoegmaterialen.



Meer informatie  
over arc processen

[kemp.cc/special-processes/com](https://kemp.cc/special-processes/com)

\* Maximale voorloopsnelheden gemeten in geautomatiseerde en semi-automatische Ss-toepassingen. Snelheidsreducties van toepassing bij handmatig laswerk en Fe-materiaal.

# Mogelijkheden **uitbreiden**



## WERKPAKKETSOFTWARE

Standaard lasprogramma's voor lasdraaddiameters 0,8 mm, 0,9 mm, 1,0 mm en 1,2 mm, Fe, Fe metaal, Fe rutiel, Ss rutiel, Ss, AlMg5, AlSi5, CuSi3, CuAl8. De MasterMig-modellen 355 en 358 zijn geschikt voor optionele lassoftware.



## MASTERMIG KOELER

Houdt uw laspistool koel en de lasboog betrouwbaar en stabiel. De tank van de koeler is eenvoudig schoon te maken en heeft een ingebouwde ledverlichting, zodat u het koelvloeistofpeil kunt controleren en routineonderhoud eenvoudig kunt uitvoeren.



## WELD ASSIST

Weld Assist is een hulpmiddel voor een snellere setup. Selecteer eenvoudig het soort lasnaad, de laspositie en de materiaaldikte en u bent klaar om te gaan lassen. Een uitstekende leerzame en educatieve tool. Weld Assist-parameters kunnen ook handmatig worden aangepast aan individuele voorkeuren.



## SUPERSNAKE GTX

Vergroot het bereik van uw laspistool met de compacte SuperSnake GTX-tussenaanvoerunit met automatische vermogensregeling en fijnafstemming, AAN/UIT-schakelaar met veiligheidsvergrendeling en een sterk beschermingsframe.



## WERKLAMPEN

Verbeter de werkefficiëntie en veiligheid met of zonder aangesloten netspanning. In het draadaanvoercompartiment is ook ledverlichting opgenomen.





### SAFE-TO-LIFT ONTWERP

Als u geschikte hijsapparatuur gebruikt, kunt u de MasterMig op locatie veilig en gemakkelijk aan de handgreep optillen.



### POWERLOG

Powerlog-techniek in de schakelaar maakt drie stroomniveaus mogelijk tijdens het lassen. Gebruik een standaard pistoolschakelaar om het vereiste stroomniveau voor de klus te selecteren.



### GASBEVEILIGING

Voorkomt lassen als de toevoer van beschermgas wordt onderbroken of niet is aangesloten. De gasbeveiliging is standaard op de modellen 355 en 358.



### AUTOMATISCHE KALIBRATIE

Automatische kabelkalibratie meet de weerstand van het lascircuit en kalibreert de digitale meters, zodat de getoonde boogspanning nauwkeurig overeenkomt met de spanning van de lasboog. Cruciaal om aan de lassocificaties te voldoen.



### DIGITAL WIRELESS CONNECTIVITY

Deel uw lasgegevens en analyseer ze met de Kemppi hulptools voor lasmanagement. MasterMig 358 bevat een GRATIS proeflicentie van 3 maanden voor WeldEye ArcVision. Digitale WPS (dWPS) is een optionele functie voor MasterMig 358.





## SuperSnake GTX

Oplossing voor lassen op afstand  
en optimale toegankelijkheid

**vergroot het bereik van standaard MIG-laspistolen met Euro-stekker**  
en kan diverse lasdraden eenvoudig en effectief op afstand aanvoeren.

**De SuperSnake GTX bereikt gemakkelijk werkstukken**  
die onbereikbaar zijn met de normale lasapparatuur.

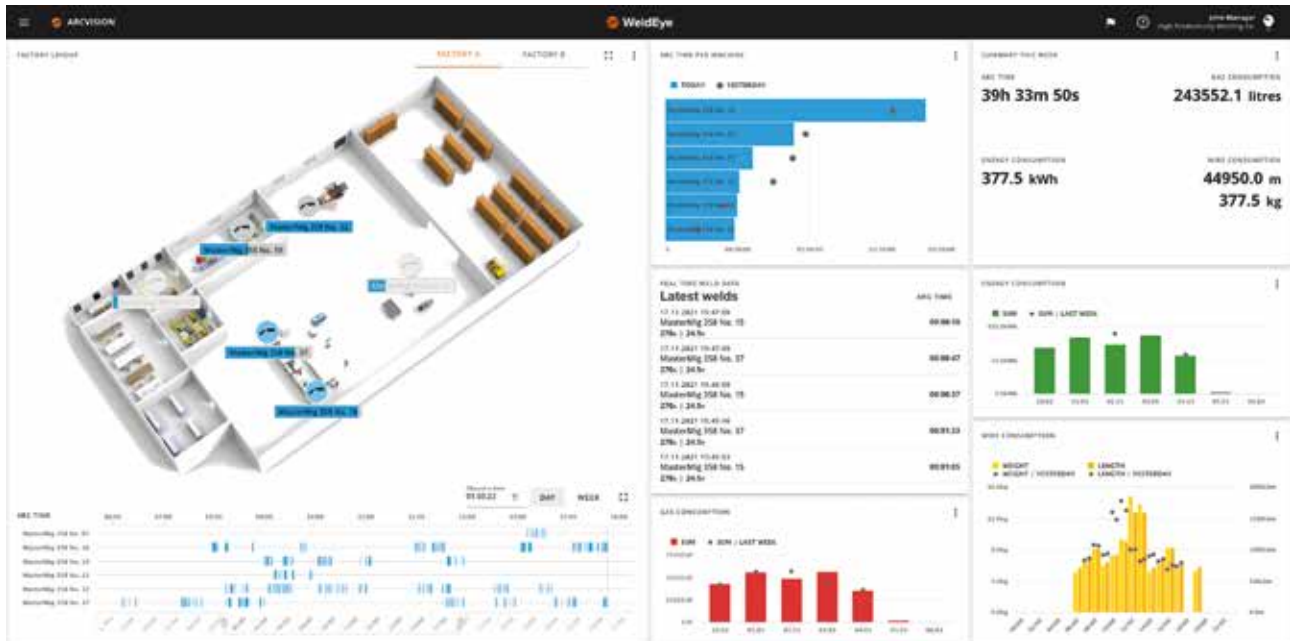
**Uitstekend voor klanten die op omvangrijke locaties lassen**, waar  
de verplaatsing van apparatuur, bereikbaarheid en toegankelijkheid  
lastige knelpunten zijn.

Raadpleeg eerst de MasterMig-gebruikershandleiding voor  
het aanbevolen SuperSnake-model en de richtlijnen voor  
uw lastoepassing en het geselecteerde lasproces.

Meer informatie  
over de SuperSnake-  
tussenaanvoerunit:







Zelfs een eenvoudige oplossing voor het monitoren van de lasproductiviteit kan voor de meeste bedrijven flinke voordelen opleveren en de werkplanning verbeteren.

## WeldEye ArcVision

Inzicht krijgen in boogtijd en lasparameters

**WeldEye ArcVision** is een geïntegreerde Industrie 4.0-oplossing, die de boogtijd en lasparameters volgt en registreert voor een beter inzicht in de lasproductie. Ruwe gegevens van aangesloten lasstations worden digitaal verzameld en draadloos\* geüpload naar WeldEye ArcVision. De gegevens worden vervolgens gevisualiseerd in duidelijke tabellen en grafieken, die u naar behoeven kunt filteren en gemakkelijk via de webbrowser op uw laptop kunt bekijken.



Activeer vrijblijvend uw gratis proeflicentie van WeldEye ArcVision voor drie maanden. De proeflicentie bevat ook de module Lasprocedures van WeldEye, waarmee u de digitale WPS (dWPS)-functie met MasterMig kunt testen.

\*MasterMig 358



Meer over WeldEye:

[weldeye.com](https://weldeye.com)

### Weet u hoe uw lasapparaten worden gebruikt?

WeldEye ArcVision verzamelt automatisch gegevens van alle aangesloten lasstations zonder dat de gebruikers iets extra hoeven te doen:

- Boogtijd per uur, dag, week of maand
- Lasparameters (A, V)
- Verbruik lasdraad (kg)
- Stroomverbruik (kWh)

Duidelijke visualisaties maken productieanalyse eenvoudig:

- Specifieke gegevens per lasstation over de laatste lassen
- Boogtijd-vergelijkingsweergaven
- Realtime gebruik van lasapparaten volgens werkplaatsindeling
- Specifieke informatie per apparaat, zoals instellingen en softwareversies
- Aanpassingsopties hoofdwergave met widgets

# Technische specificaties

KENMERK		MASTERMIG G	MASTERMIG GM
Aansluitspanning 3~ 50/60 Hz		380-460 V ±10%	380 - 460 V ±10% 220 - 230 V ±10%
Afgifte bij +40 °C	40% [380 - 460 V] 40% [220 - 230 V]	350 A (MMA 330 A)	350 A (MMA 330 A) 300 A (MMA 280 A)
	60% [380 - 460 V] 60% [220 - 230 V]	280 A	280 A 240 A
	100% [380 - 460 V] 100% [220 - 230 V]	220 A	220 A 190 A
Lasstroom- en spanningsbereik	MIG [380 - 460 V] MIG [220 - 230 V]	15 A/10 V tot 350 A/45 V	15 A/10 V tot 350 A/45 V 15 A/10 V tot 300 A/40 V
	MMA [380 - 460 V] MMA [220 - 230 V]	15 A/10 V tot 330 A/45 V	15 A/10 V tot 330 A/45 V 15 A/10 V tot 300 A/40 V
	TIG [380 - 460 V] TIG [220 - 230 V]	15 A/1 V tot 350 A/45 V	15 A/1 V tot 350 A/45 V 15 A/1 V tot 300 A/40 V
Pistoolaanluiting		Euro	Euro
Aandrijfmechanisme		4 rollen, één motor	4 rollen, één motor
Diameter aandrijfrollen		32 mm	32 mm
Toevoegmateriaal	Fe	0.8-1.2 mm	0.8-1.2 mm
	Rvs	0.8-1.2 mm	0.8-1.2 mm
	Mc/Fc	0.8-1.2 mm	0.8-1.2 mm
	Al	0.8-1.2 mm	0.8-1.2 mm
Draadaanvoersnelheid		0,5-25 m/min	0,5-25 m/min
Gewicht draadhaspel (max)		20 kg	20 kg
Diameter draadhaspel (max.)		300 mm	300 mm
Beschermgasdruk (max.)		0.5 MPa	0.5 MPa
Bedrijfstemperatuurbereik		- 20...+ 40 °C	-20 tot +40 °C
Temperatuurbereik voor opslag		-40 tot +60 °C	-40 tot +60 °C
EMC-klasse		A	A
Beschermingsgraad		IP23S	IP23S
Buitenafmetingen (l x b x h)		602 x 298 x 447 mm	602 x 298 x 447 mm
Gewicht zonder accessoires		27 kg	27 kg
Aanbevolen generatorvermogen (min.)	400 V	20 kVA	20 kVA
Normen		IEC 60974-1, -10	IEC 60974-1, -10

KENMERK	MASTERMIG KOELER	MASTERMIG KOELER MV
Koelvermogen bij 1 l/min	1,0 kW	1,0 kW
Aanbevolen koelvloeistof	MGP 4456 (Kemppi-mengsel)	MGP 4456 (Kemppi-mengsel)
Tankvolume	3 l	3 l
Bedrijfstemperatuurbereik met aanbevolen koelvloeistof	- 20...+ 40 °C	- 20...+ 40 °C
Temperatuurbereik voor opslag	-40 tot +60 °C	-40 tot +60 °C
EMC-klasse	A	A
Beschermingsgraad (wanneer aangebracht)	IP23S	IP23S
Buitenafmetingen (l x b x h)	635 x 305 x 292	635 x 305 x 292
Gewicht zonder accessoires	14,9 kg	14,9 kg
Normen	IEC 60974-2, -10	IEC 60974-2, -10

# Productcodes

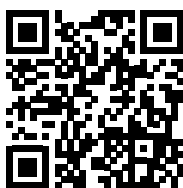
MODELOMSCHRIJVING	ARTIKELNUMMER
MASTERMIG 353 G	MSM353G
MASTERMIG 353 GM	MSM353GM
MASTERMIG 355 G	MSM355G
MASTERMIG 355 GM	MSM355GM
MASTERMIG 358 G	MSM358G
MASTERMIG 358 GM	MSM358GM
MASTERMIG KOELER	MSMC1KW
MASTERMIG KOELER MULTI-SPANNING	MSMC1KWM
T35A TWEEWIELIGE WAGEN ZONDER CILINDER	T35A
T25MT TWEEWIELIGE WAGEN MIDDELGROTE CILINDER	T25MT
P45MT VIERWIELIGE WAGEN GROTE CILINDER	P45MT
P43MT VIERWIELIGE WAGEN ZONDER CILINDER	P43MT
VERWARMINGSSET VOOR DRAADAANVOERCOMPARTIMENT	SP021614
ROTAMETER GASSTROOMREGELINGSSET	SP801136
SUPERSNAKE-SET	SP023803
MASTERMIG STROOMBONNENFILTERSET	SP023312
MMA EURO-STEKKER 500 A	SP801140
HR40 2-KNOPS BEDRADE HANDBEDIENDE AFSTANDBEDIENING	HR40
GXR10 AFSTANDBEDIENING VOOR PISTOOL	GXR10
MSM MAX Speed	MSM80000
MSM MAX Cool	MSM70000
MSM MAX Position	MSM90000
MSM WiseFusion	MSM40000
MSM WisePenetration	MSM50000
MSM WiseSteel	MSM60000

Opmerking: Stroombronpakketten zijn inclusief gas slang en werkstuk kabel

## Handmatig

MasterMig gebruikersdocument

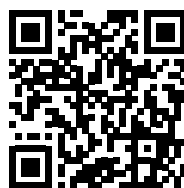
[kemp.cc/mastermig/manuals](https://kemp.cc/mastermig/manuals)



## Productcodes

MasterMig-productcodes

[kemp.cc/mastermig/product-codes](https://kemp.cc/mastermig/product-codes)



## 3 jaar garantie

Uw garantieregistratie  
voltooien

[kemp.cc/warranty/com](https://kemp.cc/warranty/com)



# Designed for welders

**Kemppi is de topontwerper in de booglasindustrie.**

We zijn vastbesloten de kwaliteit en productiviteit van het laswerk te verhogen door continu te blijven doorontwikkelen.

Kemppi levert geavanceerde producten, digitale oplossingen en diensten voor professionals aan zowel industriële lasbedrijven als zelfstandige aannemers. Het gebruiksgemak en de betrouwbaarheid van onze producten zijn onze leidraad. We werken met een netwerk van zeer vakkundige partners in meer dan 70 landen om onze expertise beschikbaar te stellen.

Het Finse Kemppi met een hoofdkantoor in Lahti, heeft ruim 800 professionals in 17 verschillende landen in dienst en genereert een jaaronzet van 178 miljoen euro.

[www.kemppi.com](http://www.kemppi.com) |      

