

MASTER M

En unik svetsoplevelse



KEMPPPI

 **KEMPPPI**



Master M

En unik svetsupplevelse

Master M, som är designad och tillverkad i Finland, är en premium-serie av kompakta MIG/MAG-svetsmaskiner som höjer nivån för industriell svetsprestanda och användbarhet. Digital ljusbågs kontroll, snabba inställningar och utmärkt effekt/vikt-förhållande sätter nya standarder för svetskvalitet och arbetseffektivitet.

Välj mellan tre klassledande modeller (353, 355 eller 358) som erbjuder alternativen Manuell, Auto (353) och Manuell, Auto, AutoPuls (modellerna 355 och 358). Svetsa med gaskyllda svetspistoler eller välj Master Ms kylsystem som finns som tillval för ett vattenkyllt utförande som maximerar nyttjandet av svetsströmmen på 350 A 40 % ED.

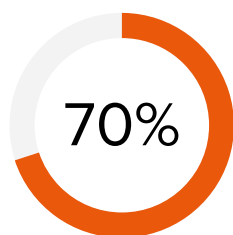
Upplev nya nivåer av produktivitet och svetskontroll genom att aktivera MAX-specialsvetsprocesser (tillval med modellerna Master M 355 och 358).

Inkludera MAX-specialsvetsprocesser som en del av ditt produktpaket eller som en del av en framtida uppgradering.

Slå på LED-arbetsbelysningen för högre säkerhet och bekvämlighet. Den integrerade självladdande LED-arbetsbelysningen är en standardfunktion på alla Master M-modeller. Den här användbara ljuskällan fungerar med eller utan nätanslutning och förbättrar säkerheten och ökar produktiviteten i miljöer med dålig belysning.

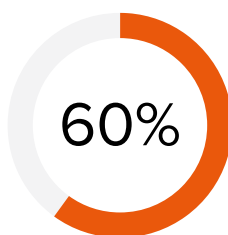
Perfekt för användning inne i verkstaden eller ute på fältet. Master M är tillverkad av formsprutad förstärkt plast som tål de stötar som det dagliga svetsarbetet medför.

VIKTIGA FÖRDELAR



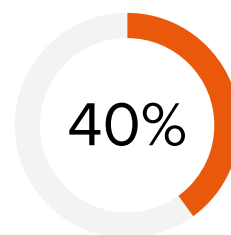
ÖKA PRODUKTIVITETEN

MAX och Wise är specialsivetsprocesser som höjer produktiviteten, ökar svets hastigheten, förbättrar svetskontrollen och minskar värmeförlusten.



SNABBARE INSTÄLLNINGAR

Weld Assist är ett verktyg som snabbt guidar dig genom parameterinställningarna. Det går upp till 60 % snabbare än att ställa in parametrarna manuellt. Välj bara fogtyp, svetsläge och materialtjocklek så är du redo att svetsa.



ARBETA LÄNGRE

Kompakta Master M levererar 350 A MIG/MAG-svets effekt @ 40 % ED vid 40 °C.

Sätt nya standarder för kvalitetssvetsning



Master M 353

Manuella och automatiska MIG/MAG-processer samt DC TIG och MMA

- LCD-display i färg
- Work Pack-svetsprogram inkl. materialen Fe, Ss, Al, CuSi och CuAl
- Parameterinställning med Weld Assist
- LED-arbetslampor.
- 6 minneskanaler
- Powerlog
- Knappar för trådinmatning och gastest
- Kinetisk bobinbroms
- Skåpbelysning
- Automatisk kalibrering
- USB-port
- Lyftsäker
- PIN-lås
- Punktsvetsstimer

Master M 355

Manuella, automatiska och AutoPuls-MIG/MAG-processer samt DC TIG och MMA

- LCD-display i färg
- Work Pack-svetsprogram inkl. materialen Fe, Ss, Al, CuSi och CuAl
- Parameterinställning med Weld Assist
- WiseFusion-specialsvetsprocess
- LED-arbetslampor.
- 6 minneskanaler
- Powerlog
- Gasvakt och gasregleringsventil
- Knappar för trådinmatning och gastest
- Kinetisk bobinbroms
- Skåpbelysning
- Automatisk kalibrering
- USB-port
- Lyftsäker
- PIN-lås
- Punktsvetsstimer

Master M 358

Manuella, automatiska och AutoPuls-MIG/MAG-processer samt DC TIG och MMA

- TFT-fullfärgsskärm
- Inbyggd digital anslutning
- Work Pack-svetsprogram inkl. materialen Fe, Ss, Al, CuSi och CuAl
- Parameterinställning med Weld Assist-menyn
- WiseFusion-specialsvetsprocess
- LED-arbetslampor.
- 100 minneskanaler
- Powerlog
- Gasvakt och gasflödesrotameter
- Knappar för trådinmatning och gastest
- Kinetisk bobinbroms
- Skåpbelysning
- Automatisk kalibrering
- Lyftsäker

TILLBEHÖR

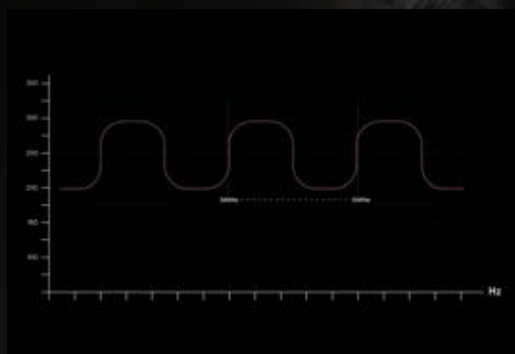
- Master M-kylare
- GXR10 pistolfjärreglage
- SuperSnake GTX mellanmatarverk
- Gasflödesrotameter
- Alternativa transportvagnar med 2 och 4 hjul
- Skåpvärmare
- Luftfilter

- Master M-kylare
- GXR10 pistolfjärreglage
- SuperSnake GTX mellanmatarverk
- Gasflödesrotameter
- Alternativa transportvagnar med 2 och 4 hjul
- Industri 4.0-kompatibel med WeldEye Digital Connectivity Module (DCM)
- Skåpvärmare
- Luftfilter
- MAX Cool-, MAX Position-, MAX Speed-specialsvetsprocesser

- Master M-kylare
- Digital WPS
- GXR10 pistolfjärreglage
- SuperSnake GTX mellanmatarverk
- Alternativa transportvagnar med 2 och 4 hjul
- Materialspecifika programvarupaket
- Inbyggd industri 4.0-anslutning inklusive WeldEye ArcVision och digital WPS (dWPS)
- Skåpvärmare
- Luftfilter
- MAX- och Wise-specialsvetsprocesser

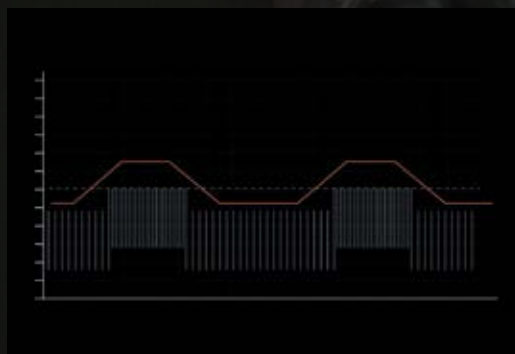
Gör det till synes omöjliga möjligt

För utmanande svetstillämpningar och krävande produktionsmål ger de nya MAX-specialsvetsprocesserna ökad framföringshastighet vid svetsning, förbättrad kontroll av smältbadet och lägre sträckenergi, utan att det behövs någon extra återkopplingskabel. De nya MAX-processerna ansluter sig till de redan framgångsrika modifierade Wise-processerna och tillsammans gör de det till synes omöjliga möjligt.



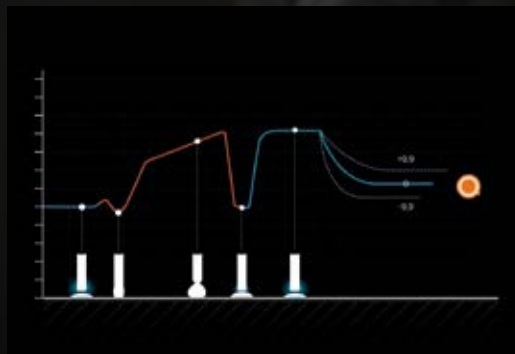
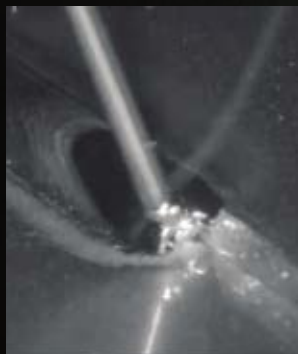
MAX
SPEED

MAX Speed ökar framföringshastigheten med upp till 70 %* jämfört med traditionella puls- och spraybågsmetoder. MAX Speed ger rena svetsfogar av hög kvalitet, vilket effektivt minskar arbetstiden och svetskostnaderna. MAX Speed är utformad för svetsning av stål och rostfritt stål i lägena PA och PB.



MAX
POSITION

MAX Position underlättar hanteringen av gravitationseffekterna i ett smältbad. MAX Position är utmärkt vid fyllnads- och täcksträngar i stål, rostfritt stål och aluminium i PF-läget, då den förbättrar kontrollen och tillförlitligheten vid lägessvetsning.



MAX
COOL

MAX Cool sänker sträckenergin med upp till 30 % och förbättrar kontrollen där för hög temperatur påverkar både smältbadets stabilitet och deformationen negativt. MAX Cool är idealisk för en mängd olika tillämpningar, t.ex. vid tunnplåtssvetsning, svetsning av rotsträngar, överbyggning av spalter och sammanfogning av tunna delar med homogena Fe-, Ss-, CuAl₈- och CuSi₃-tillsatsmaterial.



Se mer information om
specialsvetsprocesser

kemp.cc/special-processes/com

* Maximal framföringshastighet uppmätt vid automatiska och halvautomatiska Ss-tillämpningar. Reducerade hastigheter gäller vid manuella svetstillämpningar och stål.

Utöka användningen



WORK PACK-PROGRAMVARA

Standardsvetsprogramvaran innehåller kurvor för tillsatsmaterialen Fe, Fe metall, Fe rutil, Ss rutil, Ss, AlMg5, AlSi5, CuSi3, CuAl8 med diameter 0,8 mm, 0,9 mm, 1,0 mm, 1,2 mm. Master M 355 och 358 modellerna kan kompletteras med ytterligare svetsprogramvara som tillval.



MASTER M-KYLARE

Håller din svetspistol sval och bågförhållandena jämna och stabila. Kylartanken är lätt att rengöra och är försedd med inbyggd LED-belysning så att du enkelt kan övervaka kylvätskenivån och utföra rutinunderhåll.



WELD ASSIST

Weld Assist är ett verktyg som guidar dig för snabbare inställning av svetsparametrarna. Välj bara fogtyp, svetsläge och materialtjocklek så är du redo att svetsa. Weld Assist är ett utmärkt intuitivt och pedagogiskt verktyg. Parametrarna för Weld Assist kan även justeras manuellt för att passa dina behov.



SUPERSNAKE GTX

Utöka räckvidden för din svetspistol med det kompakta mellanmatarverket SuperSnake GTX som har digital visning, säkerhetslås med PÅ/AV-brytare och en robust skyddsram.



ARBETSBELYSNING

Förbättra arbetseffektiviteten och säkerheten med utrustningen ansluten eller ej till elnätet. LED-belysning finns även i trådmatarskåpet.





DESIGN SOM ÄR SÄKER ATT LYFTA

Vid användning av lämplig lyftutrustning kan Master M lyftas i handtaget, vilket garanterar säkra lyft och enkel förflyttning på arbetsplatsen.



POWERLOG

Med Powerlogs avtryckarlogik kan tre olika effektnivåer användas under svetsning. Använd en vanlig pistolbrytare för att välja den effektnivå som krävs för jobbet.



GASVAKT

Förhindrar svetsning om skyddsgastillförseln avbryts eller inte är ansluten. Gasvakten är en standardfunktion på modellerna 355 och 358.



AUTOMATISK KALIBRERING

Automatisk kabelkalibrering som mäter svetskretsens motstånd och kalibrerar de digitala mätvärdena. Detta säkerställer att bågspänningsvärdet som visas i displayen överensstämmer med spänningen i ljusbågen. Avgörande för korrekt WPS-överensstämmelse.



DIGITAL TRÅDLÖS ANSLUTNING

Överför och analysera dina svetsdata med hjälp av Kempplis hjälpverktyg för svetskoordinering. Master M 358 inkluderar en KOSTNADSFRI 3-månaders provlicens för WeldEye ArcVision. Digital WPS (dWPS) är en tillvalsfunktion för Master M 358.



SuperSnake GTX

Avstånds- och åtkomstlösning

SuperSnake GTX ökar räckvidden för vanliga MIG/MAG-svetspistoler med Euro-koppling och ger en enkel och effektiv lösning för trådmatning på distans för en mängd olika tillsatsmaterial.

SuperSnake GTX når lätt svetsplatser som inte är tillgängliga med en vanlig svetsutrustning.

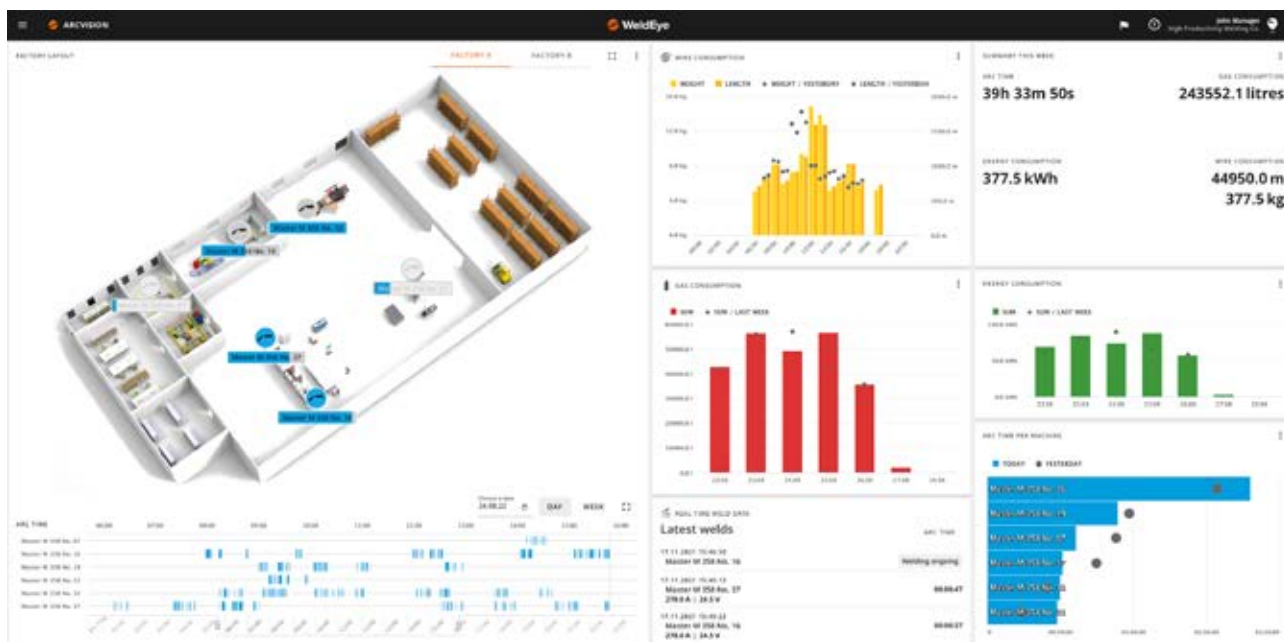
Utmärkt för kunder som utför svetsarbeten på stora arbetsplatser där förflyttning av utrustning, utrustningens räckvidd och åtkomst medför betydande utmaningar.

För den rekommenderade SuperSnake-modellen och vägledning för din svetsstillämpning och valda svetsprocess, se Master M-bruksanvisningen först.

Mer information om SuperSnake-mellanmatarverk:

➤ kemp.cc/supersnake/com





Även en enkel lösning för övervakning av svetsproduktionen kan medföra stora fördelar för de flesta företag och förbättra planeringen av arbetsflöden.

WeldEye ArcVision

Få en översikt över bågtid och svetsparametrar

WeldEye ArcVision är en integrerad Industri 4.0-lösning som spårar och registrerar ljusbågsgång och svetsparametrar för bättre översikt av svetsproduktionen. Rådata samlas in digitalt från anslutna svetsutrustningar och laddas upp trådlöst* till WeldEye ArcVision. Data visualiseras till tydliga tabeller och grafer som kan filtreras utifrån olika behov och visas bekvämt via din bärbara dators webbläsare.



Aktivera din kostnadsfria 3-månaders provperiod för WeldEye ArcVision utan förpliktelser. Provlicensen innehåller också WeldEyes Welding Procedures-modul, så att du kan testa den digitala WPS-funktionen (dWPS) med Master M.

*Master M 358



Mer om WeldEye:

[weldeye.com](https://www.weldeye.com)

Vet du hur dina svetsmaskiner används?

WeldEye ArcVision samlar automatiskt in data från alla anslutna svetsutrustningar utan ytterligare åtgärder från maskinanvändarna:

- bågtid per timme, dag, vecka eller månad
- svetsparametrar (A; V)
- förbrukning av tillsatsmaterial (kg)
- strömförbrukning (kWh)

Tydliga visualiseringar gör produktionsanalysen enkel:

- svetsutrustningsspecifika data med de senaste svetsarna
- jämförelsevyer för bågtid
- användning av svetsmaskiner i realtid på verkstadens layout
- maskinspecifik information, t.ex. inställning, programvaruversioner
- huvudvyns anpassningsalternativ med widgets

Tekniska data

FUNKTION		MASTER M G	MASTER M GM
Anslutningsspänning 3-fas 50/60 Hz		380 - 460 V ±10 %	380 - 460 V ±10 % 220 - 230 V ±10 %
Uteffekt vid 40 °C	40 % [380–460 V] 40 % [220–230 V]	350 A (MMA 330 A)	350 A (MMA 330 A) 300 A (MMA 280 A)
	60 % [380–460 V] 60 % [220–230 V]	280 A	280 A 240 A
	100 % [380–460 V] 100 % [220–230 V]	220 A	220 A 190 A
Svetsströms- och spänningsområde	MIG [380–460 V] MIG [220–230 V]	15 A/10 V–350 A/45 V	15 A/10 V - 350 A/45 V 15 A/10 V - 300 A/40 V
	MMA [380–460 V] MMA [220–230 V]	15 A/10 V–330 A/45 V	15 A/10 V - 330 A/45 V 15 A/10 V - 280 A/ 40 V
	TIG [380–460 V] TIG [220–230 V]	15 A/1 V–350 A/45 V	15 A/1 V - 350 A/45 V 15 A/1 V - 300 A/40 V
Pistolanslutning		Euro	Euro
Trådmatarverk		4-hjuls singelmotor	4-hjuls singelmotor
Diameter på matarhjul		32 mm	32 mm
Tillsatsmaterial	Fe	0.8 - 1.2 mm	0.8 - 1.2 mm
	Ss	0.8 - 1.2 mm	0.8 - 1.2 mm
	Mc/Fc	0.8 - 1.2 mm	0.8 - 1.2 mm
	Al	0.8 - 1.2 mm	0.8 - 1.2 mm
Trådmatningshastighet		0,5 - 25 m/min	0,5 - 25 m/min
Trådbobinens vikt (max.)		20 kg	20 kg
Trådbobinens diameter (max.)		300 mm	300 mm
Skyddsgastryck (max)		0,5 MPa	0,5 MPa
Drifttemperatur		-20 till +40 °C	-20 till +40 °C
Förvaringstemperatur		-40 till +60 °C	-40 till +60 °C
EMC-klass		A	A
Skyddsklass		IP23S	IP23S
Yttermått L × B × H		602 x 298 x 447 mm	602 x 298 x 447 mm
Vikt utan tillbehör		27 kg	27 kg
Rekommenderad elverkseffekt (min)	400 V	20 kVA	20 kVA
Standarder		IEC 60974-1, -10	IEC 60974-1, -10

FUNKTION	MASTER M-KYLARE	MASTER M-KYLARE MV
Kyleffekt vid 1 l/min	1,0 kW	1,0 kW
Rekommenderad kylvätska	MGP 4456 (Kemppi)	MGP 4456 (Kemppi)
Behållarens volym	3 l	3 l
Drifttemperaturområde med rekommenderat kylmedel	-20 till +40 °C	-20 till +40 °C
Förvaringstemperatur	-40 till +60 °C	-40 till +60 °C
EMC-klass	A	A
Skyddsklass (monterad)	IP23S	IP23S
Yttermått L × B × H	635 x 305 x 292	635 x 305 x 292
Vikt utan tillbehör	14,9 kg	14,9 kg
Standarder	IEC 60974-2, -10	IEC 60974-2, -10

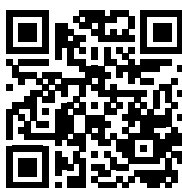
Artikelnummer

MODELLBESKRIVNING	ARTIKELNUMMER
Master M 353 G	MSM353G
Master M 353 GM	MSM353GM
Master M 355 G	MSM355G
Master M 355 GM	MSM355GM
Master M 358 G	MSM358G
Master M 358 GM	MSM358GM
Master M-KYLARE	MSMC1KW
Master M-KYLARE FLERSPÄNNINGSVERSION	MSMC1KWM
T35A TVÅHJULIG TRANSPORTVAGN, EJ FÖR GASFLASKA	T35A
T25MT TVÅHJULIG TRANSPORTVAGN, FÖR GASFLASKA AV MEDIUMSTORLEK	T25MT
P45MT FYRHJULIG TRANSPORTVAGN, FÖR STOR GASFLASKA	P45MT
P43MT FYRHJULIGT UNDERREDE, EJ FÖR GASFLASKA	P43MT
SKÅPVÄRMARSATS	SP021614
ROTAMETER GASFLÖDESSATS	SP801136
SYNKRONISERINGSSATS FÖR SUPERSNAKE	SP023803
Master M FILTERSATS FÖR STRÖMKÄLLA	SP023312
MMA EURO-KOPPLING 500 A	SP801140
HR40 KABELANSLUTET HANDHÅLLET FJÄRREGLAGE MED 2-RATTSREGLERING	HR40
GXR10 PISTOLFJÄRREGLAGE	GXR10
MSM MAX Speed	MSM80000
MSM MAX Cool	MSM70000
MSM MAX Position	MSM90000
MSM WiseFusion	MSM40000
MSM WisePenetration	MSM50000
MSM WiseSteel	MSM60000

Obs! Gasslang och återledare ingår i paketen med strömkällor

Manuell

Master
M-användardokumentation
› kemp.cc/masterm/manuals



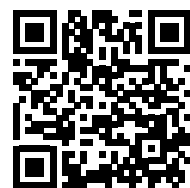
Artikelnummer

Master M-
artikelnummer
› [kemp.cc/masterm/
product-codes](https://kemp.cc/masterm/product-codes)



3 års garanti

Slutför
garantiregistreringen
› kemp.cc/warranty/com



Designed for welders

Föregångare inom bågsvetsning.

Kemppi är ledande inom design av bågsvetsutrustning. Vi fokuserar på att öka kvaliteten och produktiviteten vid svetsning genom att hela tiden fortsätta att utveckla ljusbågen och genom att arbeta för en grönare och mer jämlik värld. Kemppi tillhandahåller hållbara produkter, digitala lösningar och tjänster till allt från industriella svetsföretag till enskilda entreprenörer. Vår ledstjärna är att våra produkter ska vara lättanvända och pålitliga. Vi ser till att vår expertis finns tillgänglig lokalt genom att samarbeta med ett mycket kvalificerat partnernetverk som täcker över 70 länder. Kemppi har sitt huvudkontor i Lahtis i Finland. Företaget har nästan 800 anställda i 16 länder och en omsättning på 178 miljoner euro.

Kemppi - Designed for welders

www.kemppi.com |

