

MASTER M

Ampliar la experiencia en soldadura





Master M

Ampliar la experiencia en soldadura

Master M, que se ha diseñado y fabricado en Finlandia, es una serie de máquinas de soldadura MIG/MAG compactas premium que eleva el rendimiento y la facilidad de uso de la soldadura industrial. El control digital del arco, las rápidas técnicas de configuración y la excelente relación entre potencia y peso, establecen nuevos estándares en calidad de soldadura y eficiencia en el trabajo.

Elija entre tres modelos líderes en su clase (353, 355 ó 358), los cuales incluyen las especificaciones alternativas Manual, Automático y Pulso automático (modelos 355 y 358). Suelde con pistolas refrigeradas por gas o seleccione el sistema de refrigeración Master M opcional para conformar un paquete integrado refrigerado por líquido, que maximiza el uso de la potencia de soldadura de 350 A al 40 % de ciclo de trabajo.

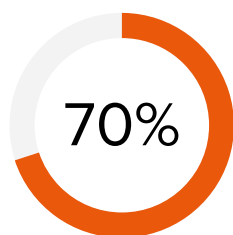
Experimente nuevos niveles de productividad y control de soldadura activando los procesos de rendimiento de MAX Arc (opcional con los modelos Master M 355 y 358).

Incluya los procesos de rendimiento de MAX Arc como parte del envío o de una futura actualización.

Para mayor seguridad y comodidad, encienda las luces de trabajo LED. El sistema integrado de luces de trabajo LED de carga automática es una característica estándar en todos los modelos Master M. Esta útil fuente de luz funciona con o sin alimentación de red eléctrica, lo que mejora la seguridad y aumenta la productividad en condiciones de baja iluminación.

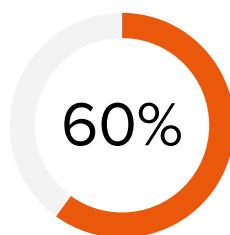
Master M es ideal para su uso en talleres u obras y está fabricado con plásticos reforzados moldeados por inyección, capaces de absorber los golpes e impactos de los trabajos diarios de soldadura.

BENEFICIOS CLAVE



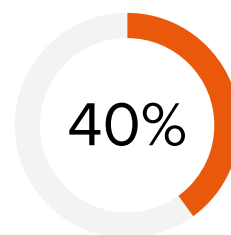
ELEVE LA PRODUCTIVIDAD

Los procesos de rendimiento de MAX Arc y Wise elevan la productividad, aumentan la velocidad de soldadura, mejoran el control del baño de fusión y reducen la entrada de calor.



CONFIGURE MÁS RÁPIDO

Al ser hasta un 60 % más rápida que la configuración manual de parámetros, Weld Assist es la herramienta de guía para la configuración rápida de parámetros. Simplemente seleccione el tipo de junta, la posición de soldadura y el grosor del material y estará listo para soldar.



TRABAJE MÁS TIEMPO

Master M es compacto y multiproceso y ofrece una potencia de soldadura MIG/MAG de 350 A al 40 % de ciclo de trabajo a 40 °C.

Amplíe los estándares de la soldadura de calidad



Master M 353

Procesos MIG/MAG manuales y automáticos, además de TIG CC y MMA

- Pantalla LCD a color
- Programas de software de soldadura de paquete de trabajo, incluidos. materiales Fe, Ss, Al, CuSi y CuAl
- Configuración de los parámetros de Weld Assist
- Luces de trabajo LED
- 6 canales de memoria
- Powerlog
- Botones Avance de alambre y Prueba de gas
- Freno cinético del carrete
- Iluminación del armario
- Calibración automática
- Puerto USB
- Seguro de levantar
- Bloqueo PIN
- Ciclo de arco

Master M 355

Procesos MIG/MAG Manual, Automático y Pulso automático, además de TIG CC y MMA

- Pantalla LCD a color
- Programas de software de soldadura de paquete de trabajo, incluidos. materiales Fe, Ss, Al, CuSi y CuAl
- Configuración de los parámetros de Weld Assist
- Proceso de rendimiento de arco WiseFusion
- Luces de trabajo LED
- 6 canales de memoria
- Powerlog
- Guardián de gas y válvula de regulación de gas
- Botones Avance de alambre y Prueba de gas
- Freno cinético del carrete
- Iluminación del armario
- Calibración automática
- Puerto USB
- Seguro de levantar
- Bloqueo PIN
- Ciclo de arco

Master M 358

Procesos MIG/MAG Manual, Automático y Pulso automático, además de TIG CC y MMA

- Pantalla TFT a todo color
- Conectividad digital integrada
- Programas de software de soldadura de paquete de trabajo, incluidos. Fe, Ss, Al, CuSi y materiales CuAl
- Configuración de los parámetros del menú de Weld Assist
- Proceso de rendimiento de arco WiseFusion
- Luces de trabajo LED
- 100 canales de memoria
- Powerlog
- Guardián de gas y rotámetro de flujo de gas
- Botones Avance de alambre y Prueba de gas
- Freno cinético del carrete
- Iluminación del armario
- Calibración automática
- Seguro de levantar

OPCIONES

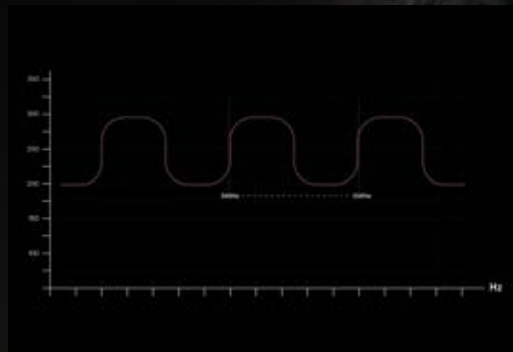
- Unidad de refrigeración Master M
- Control remoto de pistola GXR10
- Subalimentador SuperSnake GTX
- Rotámetro de flujo de gas
- Carros de transporte de 2 y 4 ruedas alternativos
- Calentador de armario
- Filtro de aire

- Unidad de refrigeración Master M
- Control remoto de pistola GXR10
- Subalimentador SuperSnake GTX
- Rotámetro de flujo de gas
- Carros de transporte de 2 y 4 ruedas alternativos
- Industry 4.0 compatible el Módulo de Conectividad Digital (DCM) de WeldEye
- Calentador de armario
- Filtro de aire
- Procesos de rendimiento de arco MAX Cool, MAX Position, MAX Speed

- Unidad de refrigeración Master M
- EPS digital
- Control remoto de pistola GXR10
- Subalimentador SuperSnake GTX
- Carros de transporte de 2 y 4 ruedas alternativos
- Paquetes de software específicos de materiales
- Conectividad nativa de Industry 4.0, incluidos WeldEye ArcVision y EPS digital (dWPS)
- Calentador de armario
- Filtro de aire
- Procesos de rendimiento de arco MAX y Wise

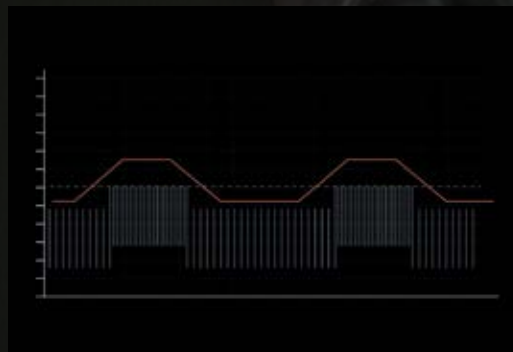
Haga **posible** lo aparentemente imposible.

En las aplicaciones de soldadura más difíciles y los objetivos de producción más exigentes, los nuevos procesos de rendimiento de MAX Arc ofrecen mayor velocidad de desplazamiento de soldadura, mejor control del baño de fusión y menor entrada de calor, sin necesidad de un cable de retroalimentación adicional. Los nuevos procesos MAX se suman a los exitosos procesos de arco modificado Wise y, en conjunto, hacen posible lo aparentemente imposible.



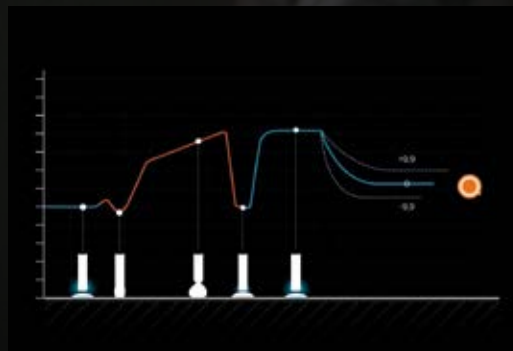
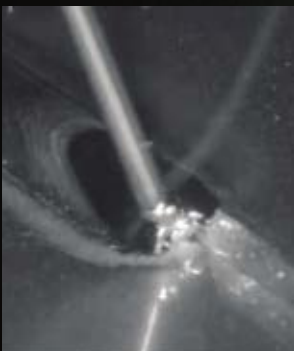
MAX
SPEED

MAX Speed aumenta la velocidad de desplazamiento de la soldadura hasta en un 70 %* en comparación con los procesos tradicionales de arco pulsado o arco spray. MAX Speed produce cordones de soldadura limpios y de alta calidad, lo que reduce efectivamente el tiempo de mano de obra y el coste de soldadura. MAX Speed está diseñado para aplicaciones de soldadura de acero y acero inoxidable en las posiciones PA y PB.



MAX
POSITION

MAX Position ayuda a gestionar los efectos gravitatorios en un baño de fusión. Al mejorar el control y la confianza cuando se trabaja en la posición, MAX Position es excelente para llenar y tapan aplicaciones de acero, acero inoxidable y aluminio en la posición PF.



MAX
COOL

MAX Cool reduce la entrada de calor en hasta un 32 %, lo que mejora el control cuando las temperaturas excesivas influyen negativamente en la estabilidad del baño de fusión y aumentan la distorsión en las juntas. MAX Cool es ideal para diversas aplicaciones, incluida la fabricación en hoja fina, soldadura de raíz, puenteo de separaciones y unión de secciones extruidas delgadas en materiales de relleno sólidos de Fe, Ss, CuAl₈ y CuSi₃.



Vea más información sobre los procesos de rendimiento de arco

kemp.cc/special-processes/com

*Velocidades máximas de desplazamiento medidas en aplicaciones Ss automatizadas y semiautomatizadas. Las reducciones de velocidad se aplican en aplicaciones de soldadura manual y material Fe.

Amplíe las posibilidades



PAQUETE DE SOFTWARE WORK PACK

El software de soldadura estándar incluye alambres de relleno de 0,8 mm, 0,9 mm, 1,0 mm y 1,2 mm de diámetro de Fe, Fe metal, Fe rutilo, Ss rutilo, Ss, AlMg5, AlSi5, CuSi3, CuAl8. Los modelos Master M 355 y 358 aceptan software de soldadura opcional.



MASTER M COOLER

Mantiene la pistola de soldar fría y las condiciones del arco uniformes y estables. El depósito de la unidad de refrigeración es fácil de limpiar y lleva iluminación LED integrada, por lo que puede supervisar el nivel del líquido refrigerante y realizar el mantenimiento rutinario fácilmente.



WELD ASSIST

Weld Assist es una herramienta de guía para una configuración más rápida. Simplemente seleccione el tipo de junta, la posición de soldadura y el grosor del material y estará listo para soldar. Weld Assist constituye una excelente herramienta instructiva y educativa y sus parámetros también se pueden ajustar de forma manual, según las preferencias individuales.



SUPERSNAKE GTX

Amplíe el alcance de la pistola de soldar con el subalimentador compacto SuperSnake GTX, que incluye medición digital, un interruptor de encendido/apagado de bloqueo de seguridad y un marco de protección resistente.



LUCES DE TRABAJO

Mejore la eficiencia y la seguridad en el trabajo con o sin conexión a la red eléctrica. La iluminación LED también se incluye en el armario del alimentador de alambre.





DISEÑO SEGURO DE LEVANTAR

Si se usa un equipo de elevación adecuado, Master M puede levantarse por el asa, lo que garantiza un levantamiento seguro y un fácil desplazamiento en la obra.



POWERLOG

La lógica de disparador de Powerlog permite tres niveles de potencia alternativos durante la soldadura. Use un disparador de pistola estándar para seleccionar el nivel de potencia necesario para el trabajo.



GUARDIÁN DE GAS

Evita la soldadura si el suministro de gas de protección se interrumpe o no está conectado. El guardián de gas es una característica estándar en los modelos 355 y 358.



CALIBRACIÓN AUTOMÁTICA

La calibración automática del cable mide la resistencia del circuito de soldadura y calibra los medidores digitales, lo que garantiza que el valor del voltaje del arco que se muestra coincide con precisión con el voltaje del arco de soldadura. Fundamental para el cumplimiento preciso de EPS.



CONECTIVIDAD INALÁMBRICA DIGITAL

Transfiera y analice los datos de soldadura mediante las herramientas de apoyo a la gestión de la soldadura de Kemppi. Master M 358 incluye una licencia de prueba gratuita de tres meses para WeldEye ArcVision. EPS digital (dWPS) es una función opcional para Master M 358.



SuperSnake GTX

Solución de distancia y acceso

SuperSnake GTX, que amplía el alcance de las pistolas de soldar MIG con conexión Euro estándar, ofrece una solución de alimentación de alambre sencilla y eficaz para una variedad de alambres de relleno.

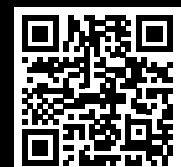
SuperSnake GTX llega fácilmente a los objetivos de soldadura a los que no se puede acceder con el equipo de soldadura básico.

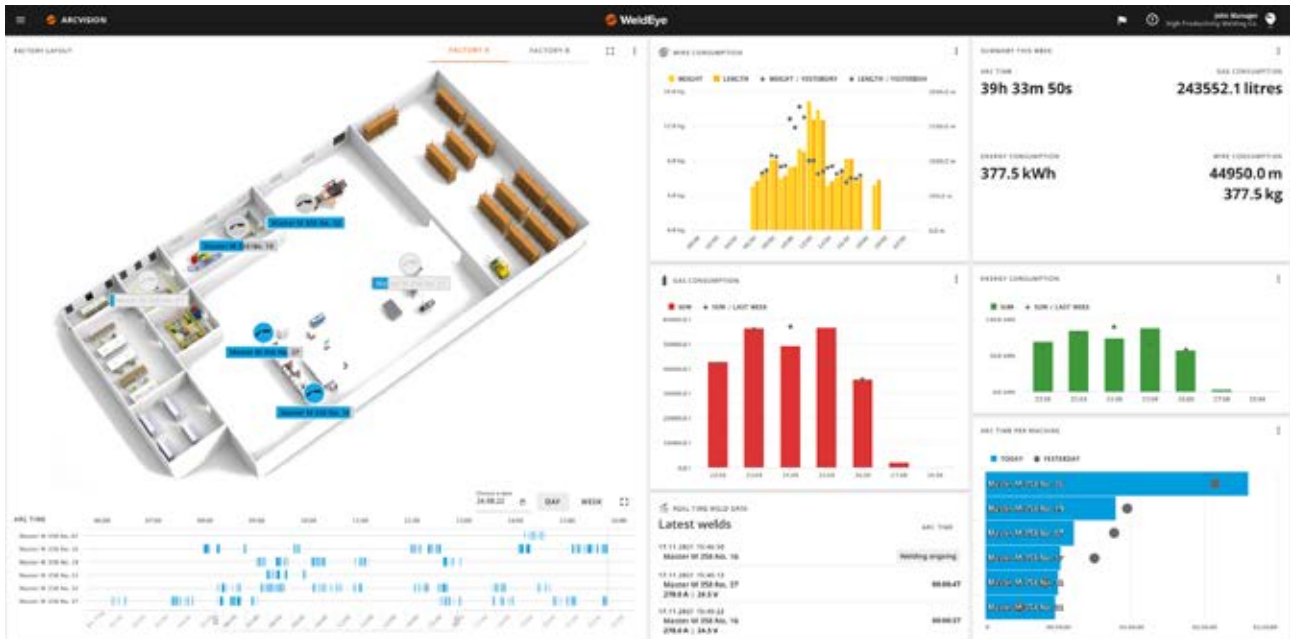
Excelente para clientes que hacen soldaduras en sitios grandes, donde el movimiento, el alcance y el acceso de los equipos son dificultades importantes.

Para el modelo de SuperSnake recomendado, la orientación para su aplicación de soldadura y el proceso de soldadura seleccionado, consulte primero el manual de usuario de Master M.

Más información acerca del subalimentador SuperSnake:

➤ kemp.cc/supersnake/com





Incluso una sencilla solución para supervisar la productividad de la soldadura puede aportar ventajas importantes a la mayoría de las empresas y mejorar la planificación del flujo de trabajo.

WeldEye ArcVision

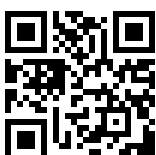
Obtenga información sobre el tiempo de arco encendido y los parámetros de soldadura

WeldEye ArcVision es una solución integrada de industry 4.0 que controla y registra el tiempo de arco encendido y los parámetros de soldadura para obtener una mejor visión de la producción de soldadura. Los datos sin procesar se recopilan digitalmente desde las estaciones de soldadura conectadas y se cargan de forma inalámbrica* en WeldEye ArcVision. A continuación, los datos se muestran en tablas y gráficos claros que pueden filtrarse en función de las distintas necesidades y visualizarse cómodamente desde el navegador web del ordenador portátil.



Active su licencia de prueba gratuita de tres meses de WeldEye ArcVision sin compromiso. La licencia de prueba también incluye el módulo de procedimientos de soldadura de WeldEye, que le permite probar la función EPS digital (dWPS) con Master M.

*Master M 358



Más información sobre WeldEye:

weldeye.com

¿Sabe cómo se están usando sus máquinas de soldadura?

WeldEye ArcVision recoge los datos automáticamente de todas las estaciones de soldadura conectadas sin que los usuarios de la máquina tengan que realizar acciones adicionales:

- tiempo de arco encendido por hora, día, semana o mes
- parámetros de soldadura (A; V)
- uso del alambre de relleno (kg)
- consumo de energía (kWh)

Las visualizaciones claras facilitan el análisis de la producción:

- datos específicos de la estación de soldadura con las últimas soldaduras
- vistas de comparación del tiempo de arco encendido
- uso en tiempo real de las máquinas de soldadura en el taller
- información específica de máquina, por ejemplo, configuración o versiones de software
- opciones de personalización de la vista principal con widgets

Características técnicas

CARACTERÍSTICA		MASTER M G	MASTER M GM
Voltaje de conexión de corriente 3~ 50/60 Hz		380-460 V ±10%	380 - 460 V ±10 % 220-230 V ±10%
Rendimiento a +40 °C	40 % [380 - 460 V] 40 % [220 - 230 V]	350 A (MMA 330 A)	350 A (MMA 330 A) 300 A (MMA 280 A)
	60 % [380 - 460 V] 60 % [220 - 230 V]	280 A	280 A 240 A
	100 % [380 - 460 V] 100 % [220 - 230 V]	220 A	220 A 190 A
Rango de corriente y voltaje de soldadura	MIG [380 - 460 V] MIG [220 - 230 V]	15 A/10 V- 350 A/45 V	15 A/10 V - 350 A/45 V 15 A/10 V - 300 A/40 V
	MMA [380 - 460 V] MMA [220 - 230 V]	15 A/10 V- 330 A/45 V	15 A/10 V - 330 A/45 V 15 A/10 V - 280 A/ 40 V
	TIG [380 - 460 V] TIG [220 - 230 V]	15 A/1 V - 350 A/45 V	15 A/1 V - 350 A/45 V 15 A/1 V - 300 A/40 V
Conexión de la pistola		Euro	Euro
Mecanismo de alimentación del alambre		4-rodillos, motor único	4-rodillos, motor único
Diámetro de los rodillos de alimentación		32 mm	32 mm
Alambres de relleno	Fe	0.8 - 1.2 mm	0.8 - 1.2 mm
	Ss	0.8 - 1.2 mm	0.8 - 1.2 mm
	Mc/Fc	0.8 - 1.2 mm	0.8 - 1.2 mm
	Al	0.8 - 1.2 mm	0.8 - 1.2 mm
Velocidad de alimentación del alambre		0,5 - 25 m/min	0,5 - 25 m/min
Peso del carrete del alambre (máx.)		20 kg	20 kg
Diámetro del carrete del alambre (máx.)		300 mm	300 mm
Presión del gas de protección (máx.)		0.5 MPa	0.5 MPa
Rango temperatura de operación		-20 – +40 °C	-20 – +40 °C
Rango de temperatura de almacenamiento		-40 – +60 °C	-40 – +60 °C
Clase EMC		A	A
Grado de protección		IP23S	IP23S
Dimensiones externas La x An x Al		602 x 298 x 447 mm	602 x 298 x 447 mm
Peso sin accesorios		27 kg	27 kg
Potencia de generador recomendada (mín.)	400 V	20 kVA	20 kVA
Normas		IEC 60974-1, -10	IEC 60974-1, -10

CARACTERÍSTICA	MASTER M COOLER	MASTER M COOLER MV
Potencia de refrigeración a 1 l/min	1.0 kW	1.0 kW
Refrigerante recomendado	MGP 4456 (mezcla Kemppi)	MGP 4456 (mezcla Kemppi)
Volumen del tanque	3 l	3 l
Rango de temperatura de operación con refrigerante recomendado	-20 – +40 °C	-20 – +40 °C
Rango de temperatura de almacenamiento	-40 – +60 °C	-40 – +60 °C
Clase EMC	A	A
Grado de protección (montado)	IP23S	IP23S
Dimensiones externas La x An x Al.	635 x 305 x 292	635 x 305 x 292
Peso sin accesorios	14,9 kg	14,9 kg
Normas	IEC 60974-2, -10	IEC 60974-2, -10

Códigos de producto

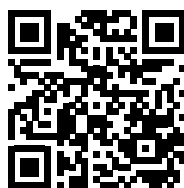
DESCRIPCIÓN DEL MODELO	CÓDIGO DEL ARTÍCULO
Master M 353 G	MSM353G
Master M 353 GM	MSM353GM
Master M 355 G	MSM355G
Master M 355 GM	MSM355GM
Master M 358 G	MSM358G
Master M 358 GM	MSM358GM
Master M COOLER	MSMC1KW
Master M COOLER MULTIVOLTAJE	MSMC1KWM
CARRO DE TRANSPORTE T35A DE 2 RUEDAS, SIN CILINDRO	T35A
CARRO DE TRANSPORTE T25MT DE 2 RUEDAS, CILINDRO INTERMEDIO	T25MT
CARRO DE TRANSPORTE P45MT DE 4 RUEDAS, CILINDRO GRANDE	P45MT
CARRO DE TRANSPORTE P43MT DE 4 RUEDAS, SIN CILINDRO	P43MT
KIT DE CALENTADOR DE ARMARIO	SP021614
KIT DE REGULACIÓN DEL FLUJO DE GAS DE ROTÁMETRO	SP801136
KIT SUPERSNAKE	SP023803
KIT DE FILTRO DE FUENTE DE POTENCIA Master M	SP023312
CONECTOR EURO MMA 500 A	SP801140
CONTROL REMOTO MANUAL HR40 DE 2 PERILLAS CON CABLE	HR40
CONTROL REMOTO DE PISTOLA GXR10	GXR10
MSM MAX Speed	MSM80000
MSM MAX Cool	MSM70000
MSM MAX Position	MSM90000
MSM WiseFusion	MSM40000
MSM WisePenetration	MSM50000
MSM WiseSteel	MSM60000

Importante: Los paquetes de fuente de potencia incluyen manguera de gas y cable de retorno a tierra

Manual

Documento de usuario
de Master M

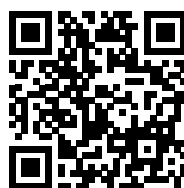
› kemp.cc/masterm/manuals



Códigos de producto

Códigos de producto
Master M

› kemp.cc/masterm/product-codes



3 años de garantía

Finalice su registro
de garantía

› kemp.cc/warranty/com



Designed for welders

El precursor de la soldadura por arco.

Kemppi es el líder en diseño de la industria de la soldadura por arco. Nos comprometemos a impulsar la calidad y la productividad de la soldadura mediante el desarrollo continuo del arco de soldadura, trabajando por un mundo más verde y más igualitario. Kemppi suministra productos sustentables avanzados, soluciones digitales y servicios para profesionales, desde empresas de soldadura industriales hasta contratistas individuales. La facilidad de uso y la fiabilidad de nuestros productos son nuestros principios rectores. Trabajamos con una red de socios altamente cualificados que abarca más de 70 países para que nuestra experiencia esté presente a escala local. Con sede en Lahti (Finlandia), Kemppi cuenta casi 800 profesionales en 16 países y tiene unos ingresos de 178 millones de euros.

Kemppi - Designed for welders

www.kemppi.com |

