



FastMig X

Get ready for the **best welds** of your life



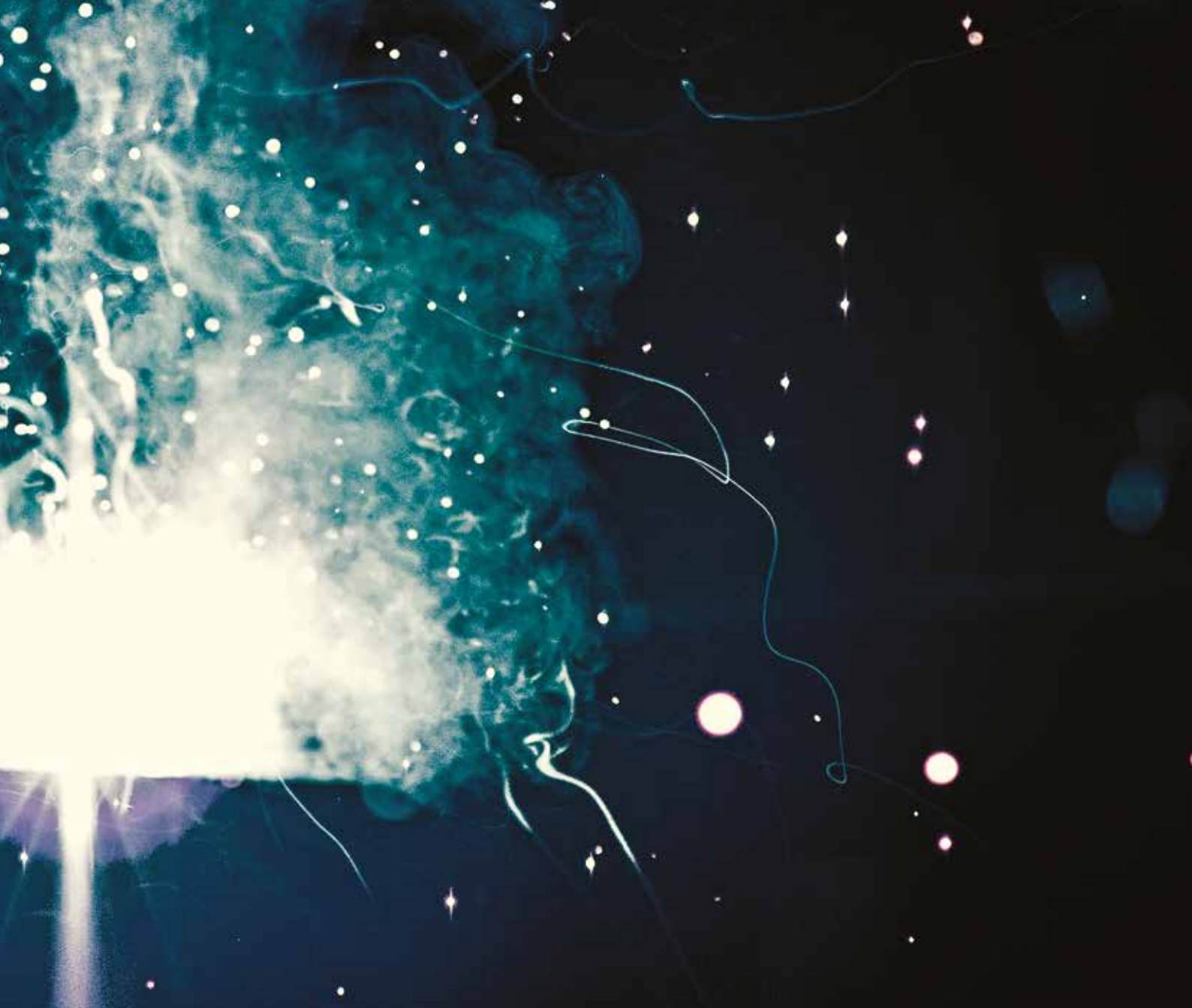
Kemppi's FastMig X is uw vertrouwde, professionele vriend, of u nu op zoek bent naar een zeer gespecialiseerde en hoog technologische machine voor veeleisende taken of een reeks multifunctionele all-round lasgereedschappen voor uiteenlopende lasomgevingen.

Een nieuwe standaard in professionele perfectie

Als u het spel op topniveau wilt spelen en de beste wilt zijn in wat u doet, hebt u een technologische voorsprong nodig die professioneel uitblinken garandeert. Met de vernieuwde, intelligente FastMig X presenteert Kemppi een nieuwe zwarte lijn pulslasoplossingen van topklasse voor veeleisende industriële toepassingen.

Meer informatie

www.fastmigx.kemppi.com



- **Superieure productiviteit**
Verspil geen tijd en materiaal meer en maak meer winst.
- **Grenzeloze flexibiliteit**
Laat nooit uw apparatuur bepalen wat u wel of niet kunt doen. Wat u ook last, kies FastMig X.
- **Fenomenale kwaliteit**
Bereid u voor op de beste lassen van uw leven.
- **Uitmuntende duurzaamheid**
Stop minder, las meer, produceer meer en maak meer winst.

Perfecte match

Voor hoogwaardig lassen met meerdere processen is FastMig X wat u zoekt, wat uw behoeften ook zijn. FastMig X is niet één standaard apparaat. Het is een flexibele configuratie van hoogwaardige componenten, altijd zo geselecteerd dat ze precies aansluiten bij uw lasbehoeften.

voor de zware metaal industrie

Lasbehoefte: Hoogwaardig
PulsMIG lassen



voor pijplassen

Behoefte: Eenzijdig lassen
van grondlagen zonder
smeltbadondersteuning
in pijp en plaat



voor diverse laswerkzaamheden

Behoefte: Lassen van staal van hoge
sterkte, speciale legeringen en alu-
minium voor veeleisende lastoepas-
singen

Zelfs **40%** lagere beschermgaskosten

Werkplaatsen waar met meerdere materialen wordt gewerkt, bijvoorbeeld offshore of aluminium-scheepsbouw, hebben hoogwaardig lassen nodig voor uiteenlopende taken.

We hebben de perfecte configuratie samengesteld, flexibel genoeg om te worden aangepast aan snel veranderende behoeften en krachtig genoeg om veeleisend materiaal, zoals aluminium en speciale legeringen, aan te kunnen. Het is lassen op zijn best.



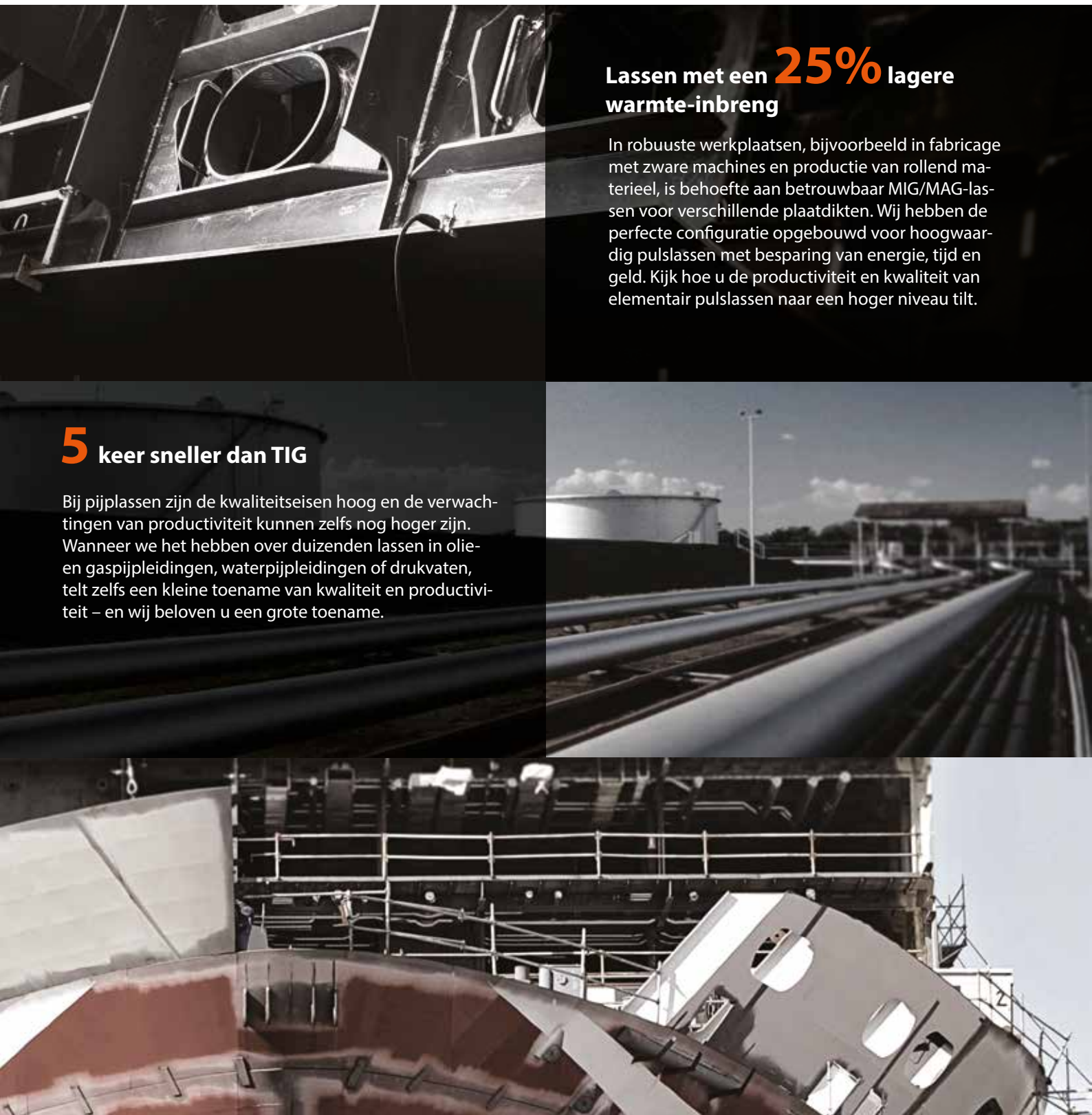


Lassen met een **25%** lagere warmte-inbreng

In robuuste werkplaatsen, bijvoorbeeld in fabricage met zware machines en productie van rollend materieel, is behoefte aan betrouwbaar MIG/MAG-lassen voor verschillende plaatdikten. Wij hebben de perfecte configuratie opgebouwd voor hoogwaardig pulslassen met besparing van energie, tijd en geld. Kijk hoe u de productiviteit en kwaliteit van elementair pulslassen naar een hoger niveau tilt.

5 keer sneller dan TIG

Bij pijplassen zijn de kwaliteitseisen hoog en de verwachtingen van productiviteit kunnen zelfs nog hoger zijn. Wanneer we het hebben over duizenden lassen in olie- en gaspijpleidingen, waterpijpleidingen of drukvaten, telt zelfs een kleine toename van kwaliteit en productiviteit – en wij beloven u een grote toename.



Voorbeeld-configuraties

FastMig X is een modulair systeem; om die reden sluit de uiteindelijke configuratie altijd aan bij uw behoeften, wat die ook zijn: materialen van laaggelegeerd staal tot speciale legeringen, van dunne tot dikke plaat, grote range omgevingstemperatuur, werkomgevingen van werkplaatsen tot scheepswerven. Door het fantastische spectrum aan lascurven, de eenvoudige afstelbaarheid en de uitbreidbaarheid kan snel worden gereageerd op veranderende behoeften, wat leidt tot minder wachten, minder afstellingen en winstgevender lassen.

Voorbeeld-configuratie Voor in de zware metaal industrie

- FastMig X 450-stroombron (of eventueel 350/350 MV)
- WFX 300-draadaanvoerunit (of eventueel 200)
- Cool X-koelunit



Speciale processen en lasprogrammapakketten:

WiseFusion
Workpack

Lasprocessen:

MIG/MAG
Synergisch MIG
Puls-MIG
Dubbelpuls-MIG
TIG (met MasterTIG LT 250)
Elektrode (MMA)

Voorbeeld-configuratie voor pijplassen

- FastMig X 450-stroombron (of eventueel 350/350 MV)
- Draadaanvoerunits voor het lassen van staal (Fe) of roestvast staal (Ss), WFX 200 P Fe/Ss of WFX 300 P Fe/Ss.
- Cool X-koelunit



Speciale processen en lasprogrammapakketten:

WiseRoot+
WiseFusion
Pipe-pakket voor staal inbegrepen bij de Fe-draadaanvoerunits
Pipe-pakket voor roestvast staal inbegrepen bij de Ss-draadaanvoerunits
MatchLog

Lasprocessen:

MIG/MAG
Synergisch MIG
Puls-MIG inbegrepen bij de Ss-draadaanvoerunits
Dubbelpuls-MIG inbegrepen bij de Ss-draadaanvoerunits
TIG (met MasterTIG LT 250)
Elektrode (MMA)

Voorbeeld-configuratie voor diverse laswerkzaam- heden

- FastMig X 450-stroombron (of eventueel 350/350 MV)
- WFX 300 AMC-draadaanvoerunit (of eventueel WFX 200 AMC)
- Cool X-koelunit
- ARC Mobile Control



Speciale processen en lasprogrammapakketten:

WiseThin+
WisePenetration
WiseFusion
MatchLog
Staalpakket
Staalpakket voor WiseThin+
Roestvast-pakket
Aluminiumpakket

Lasprocessen:

MIG/MAG
Synergisch MIG
Puls-MIG
Dubbelpuls-MIG
TIG (met MasterTIG LT 250)
Elektrode (MMA)

Special processes



Special tools



Welding programs & functions



Welding Management Software



Voordelen

- WiseFusion, eenvoudiger en sneller lassen met minder defecten
- Tot 30% sneller lassen
- MagTrac-compatibiliteit: tot 5 keer sneller dan handmatig lassen
- Eenvoudig om lasparameters binnen de lasprocedurespecificaties te houden met exacte boogspanningsmeting
- Compatibiliteit Kemppi ARC System 3: eenvoudig en exact productie- en kwaliteitsbeheer
- Alleen al met invertertechnologie kan wel 40% energie worden bespaard

Download technische informatie

www.fastmigx.kemppi.com



Voordelen

- 5 keer sneller dan TIG-lassen
- Werkt uitstekend, ook met massieve draden en CO₂-beschermgas
- Geen spatten, minder nabewerking
- Stabiel proces, eenvoudig hanteerbaar: kwalificatie van de lasser minder cruciaal
- Sneller parameters veranderen tijdens het lassen met MatchLog: meer snelheid en productiviteit
- Dubbele draadaanvoerunitoptie voor hogere productiviteit met minder apparatuur
- Minder vervorming, minder reparatiewerk: tijdsbesparing
- Eenvoudig om lasparameters binnen de lasprocedurespecificaties te houden met exacte boogspanningsmeting
- Compatibiliteit Kemppi ARC System 3: eenvoudig en exact productie- en kwaliteitsbeheer

Download technische informatie

www.fastmigx.kemppi.com



Voordelen

- Geoptimaliseerde laseigenschappen voor het lassen in alle posities met alle toevoeg materialen en beschermgassenLasinstellingen configureren, kopiëren en aanpassen met de ARC Mobile Control-oplossing
- Breed scala aan toepassingen met één apparaat: lagere investeringskosten, meer omzet, efficiëntere productie
- SuperSnake-tussenaanvoerunits bieden een tot 30 meter groter bereik voor MIG/MAG-lassen
- Eenvoudig om lasparameters binnen de lasprocedurespecificaties te houden met exacte boogspanningsmeting
- Compatibiliteit Kemppi ARC System 3: eenvoudig en exact productie- en kwaliteitsbeheer

Download technische informatie

www.fastmigx.kemppi.com



www.fastmigx.kemppi.com



U vindt de dichtstbijzijnde
contactpersoon op Kemppi.com

© Copyright 2015, Kemppi Oy

