




FastMig X

Get ready for the **best welds** of your life



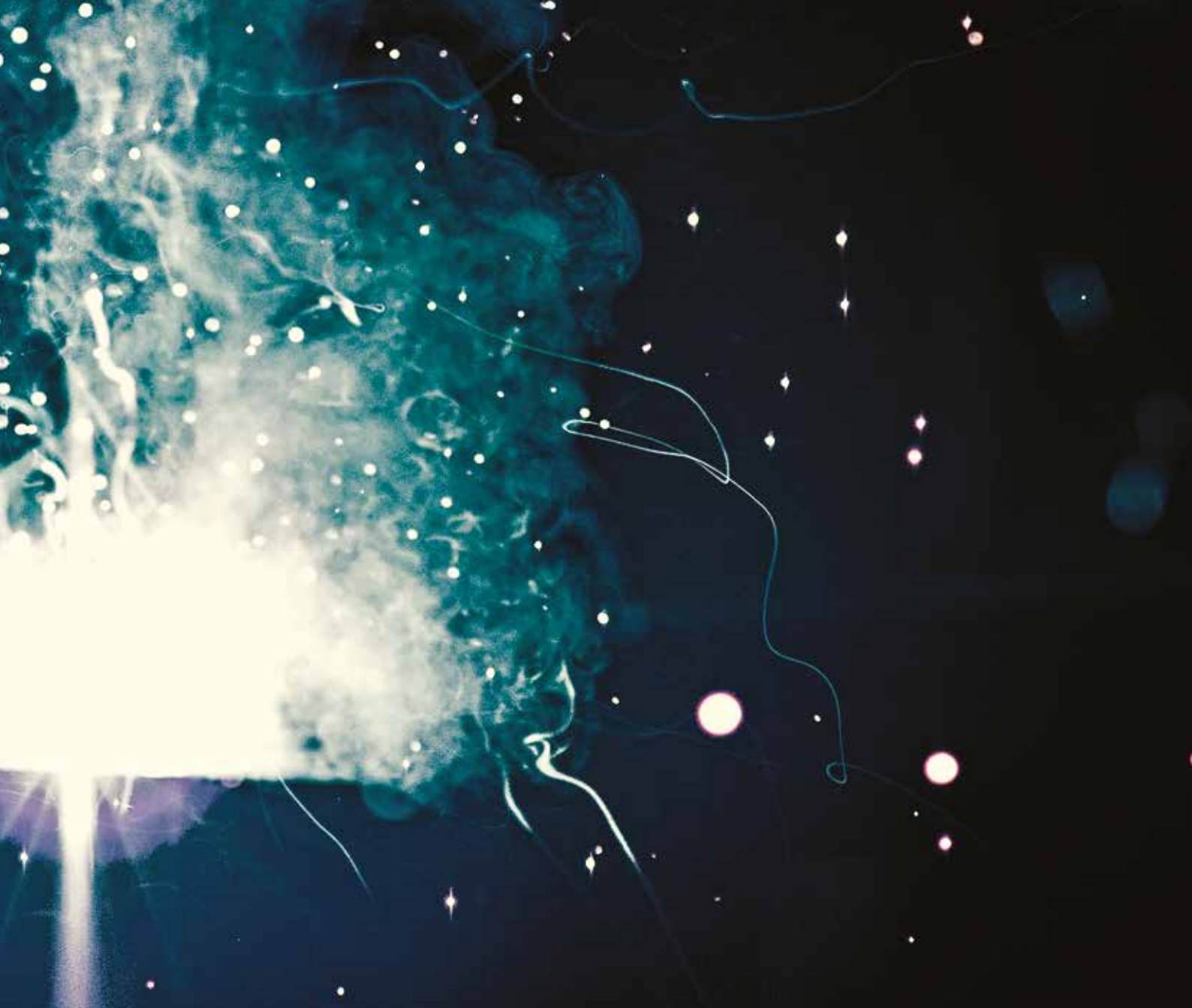
Si vous recherchez un appareil expert hautement spécialisé pour les tâches les plus difficiles, ou encore une solution de soudage modulaire et polyvalente pour divers environnements de soudage, le FastMig X de Kemppi est un collaborateur professionnel digne de toute votre confiance.

Un nouveau standard d'excellence professionnelle

Pour être au top dans votre domaine, pour être le meilleur dans tout ce que vous faites, il vous faut un avantage technologique vous assurant l'excellence professionnelle. La nouvelle génération des FastMig X de Kemppi, reconnaissables à leur boîtier noir, représente une nouvelle gamme encore plus intelligente de solutions de soudage pulsé du plus haut niveau, pour les applications industrielles les plus difficiles.

En savoir plus...

www.fastmigx.kemppi.com



- **Une productivité supérieure**
Arrêtez de perdre du temps et de gaspiller des matériaux.
Améliorez vos revenus.
- **Une flexibilité illimitée**
Ce n'est pas à votre équipement de vous dicter ce que vous pouvez faire... ou pas. Pour tous les types de soudage, choisissez un FastMig X.
- **Une qualité phénoménale**
Préparez-vous à faire les meilleures soudures de votre vie.
- **Une durabilité exceptionnelle**
Interrompez-vous moins souvent. Soudez davantage.
Produisez plus.

Un coéquipier parfait

Dans le domaine du soudage multi-procédé de haute qualité, le FastMig X répond à tous vos besoins, quels qu'ils soient. Le FastMig X n'est pas un appareil standard. C'est un ensemble flexible et configurable de composants de la plus haute qualité, toujours prêts à répondre précisément aux besoins de chaque soudage.

pour les conditions d'utilisation difficiles en atelier

Besoin : Soudage MIG/MAG pulsé de haute qualité



pour le soudage de pipes

Besoin : Soudage de la plus haute qualité sur pipes ou tôles, réalisation des passes de fond d'un seul côté

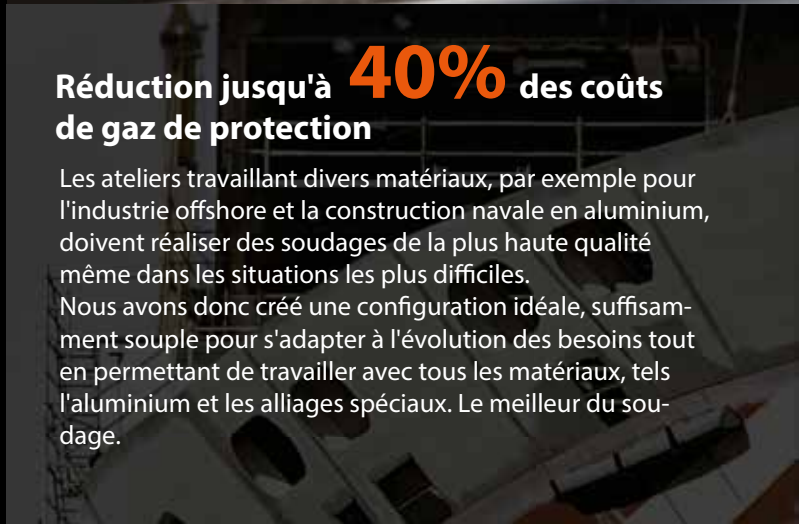


pour divers soudages

Besoin : Acier à haute résistance, alliages spéciaux et soudage de l'aluminium pour les applications de soudage difficiles

Réduction jusqu'à **40%** des coûts de gaz de protection

Les ateliers travaillant divers matériaux, par exemple pour l'industrie offshore et la construction navale en aluminium, doivent réaliser des soudages de la plus haute qualité même dans les situations les plus difficiles. Nous avons donc créé une configuration idéale, suffisamment souple pour s'adapter à l'évolution des besoins tout en permettant de travailler avec tous les matériaux, tels l'aluminium et les alliages spéciaux. Le meilleur du soudage.





Soudez avec un apport de chaleur réduit de **25%**

Les ateliers de soudage spécialisés en construction de machines lourdes et de matériel roulant doivent disposer de postes à souder MIG/MAG fiables pour travailler avec les épaisseurs de tôle les plus diverses. Nous avons donc créé une configuration idéale pour le soudage pulsé de haute qualité, une solution qui permet d'économiser de l'énergie, du temps et de l'argent. Découvrez un nouveau niveau de productivité et de qualité en soudage pulsé.

5 fois plus rapide que le procédé TIG

En soudage de tuyaux, les critères de qualité sont élevés, et les besoins de productivité peuvent être encore plus élevés. Lorsqu'il s'agit de réaliser des milliers et des milliers de soudures sur des pipelines de pétrole et de gaz, des conduites d'eau ou des réservoirs sous pression, la moindre augmentation de la qualité et de la productivité compte – et nous vous en promettons une grande augmentation.



Exemples de configuration

Le FastMig X étant un système modulaire, la configuration finale est toujours exactement adaptée à vos besoins, quels qu'ils soient : acier doux ou alliages spéciaux, tôles fines ou épaisses, environnement de travail chaud ou froid, des ateliers aux chantiers navals. L'incroyable gamme de courbes de soudage et la grande facilité de réglage et de mise à jour assurent une réponse rapide à l'évolution des besoins ainsi qu'une réduction des délais et des réglages, bref une plus grande rentabilité.

Exemple de configuration pour les conditions d'utilisation difficiles en atelier

- Poste à souder FastMig X 450 (alternative : 350/350 MV)
- Dévidoir WFX 300 (alternative : 200)
- Refroidisseur Cool X



Procédés et packs de programmes de soudage spéciaux :

WiseFusion
WorkPack

Procédés de soudage :

MIG/MAG
MIG synergique
Pulse MIG
Double Pulse MIG
TIG (avec accessoires)
Électrodes enrobées (MMA)

Exemple de configuration pour le soudage de pipes

- Poste à souder FastMig X 450 (alternative : 350/350 MV)
- Dévidoirs pour soudage sur acier (Fe) ou acier inoxydable, WFX 200 P Fe/Ss ou WFX 300 P Fe/Ss.
- Refroidisseur Cool X



Procédés et packs de programmes de soudage spéciaux :

WiseRoot+
WiseFusion
Pack Pipe Steel fourni avec les dévidoirs Fe
Pack Pipe Stainless fourni avec les dévidoirs Ss
Match Log

Procédés de soudage :

MIG/MAG
MIG synergique
Pulse MIG fourni avec les dévidoirs Ss
Double Pulse MIG fourni avec les dévidoirs Ss
TIG (avec accessoires)
Électrodes enrobées (MMA)

Exemple de configuration pour divers soudages

- Poste à souder FastMig X 450 (alternative : 350/350 MV)
- Dévidoir WFX 300 AMC (alternative : WFX 200 AMC)
- Refroidisseur Cool X
- ARC Mobile Control



Procédés et packs de programmes de soudage spéciaux :

WiseThin+
WisePenetration
WiseFusion
Match Log
Pack Steel
Pack Steel pour WiseThin+
Pack Stainless
Pack Aluminium

Procédés de soudage :

MIG/MAG
MIG Synergique
Pulse MIG
Double Pulse MIG
TIG (avec accessoires)
Électrodes enrobées (MMA)



Avantages

- WiseFusion : travail plus facile et plus rapide, avec moins de défauts
- Un soudage jusqu'à 30 % plus rapide
- Compatibilité MagTrac : jusqu'à 5 fois plus rapide que le soudage manuel
- Facilité de maintenir les paramètres de soudage dans la plage définie par les WPS, avec une mesure précise de la tension de l'arc
- Compatibilité Kemppi ARC System 3 : facilité de production, précision de la gestion de la qualité
- À elle seule, la technologie à inverser permet d'économiser jusqu'à 40 % d'énergie

Télécharger la brochure technique

www.fastmigx.kemppi.com



Avantages

- Cinq fois plus rapide que le procédé TIG
- Excellentes performances avec tous les fils pleins et le gaz de protection au CO₂
- Pas de projections, moins de travail de finition
- Procédé stable et facile à utiliser, dépendant moins de la qualification du soudeur
- Modification des paramètres pendant le soudage plus rapide avec MatchLog : plus de vitesse et de productivité
- Option de double dévidoir pour plus de productivité avec moins d'équipements
- Moins de déformations, moins de réparations : gain de temps
- Facilité de maintenir les paramètres de soudage dans la plage définie par les WPS, avec une mesure précise de la tension de l'arc
- Compatibilité Kemppi ARC System 3 : facilité de production, précision de la gestion de la qualité

Télécharger la brochure technique

www.fastmigx.kemppi.com



Avantages

- Propriétés de soudage optimisées pour les tôles et les plaques, toutes les positions, tous les matériaux, avec gaz mixte et CO₂
- Configuration, copie et modification des paramètres de soudage avec la solution ARC Mobile Control
- Une vaste gamme d'applications avec le même équipement : réduction des coûts d'investissement, augmentation du chiffre d'affaires, optimisation de la production
- Dévidoir auxiliaire SuperSnake offrant uportée supplémentaire pouvant atteindre 30 m en soudage MIG/MAG
- Facilité de maintenir les paramètres de soudage dans la plage définie par les WPS, avec une mesure précise de la tension de l'arc
- Compatibilité avec Kemppi ARC System 3 : facilité de production, précision de la gestion de la qualité

Télécharger la brochure technique

www.fastmigx.kemppi.com

AD260FR
1520



www.fastmigx.kemppi.com



Pour trouver le représentant
Kemppi le plus proche, consultez
Kemppi.com

© Copyright 2015, Kemppi Oy

