




FastMig X

Valmistaudu kohtaamaan elämäsi parhaat hitsit



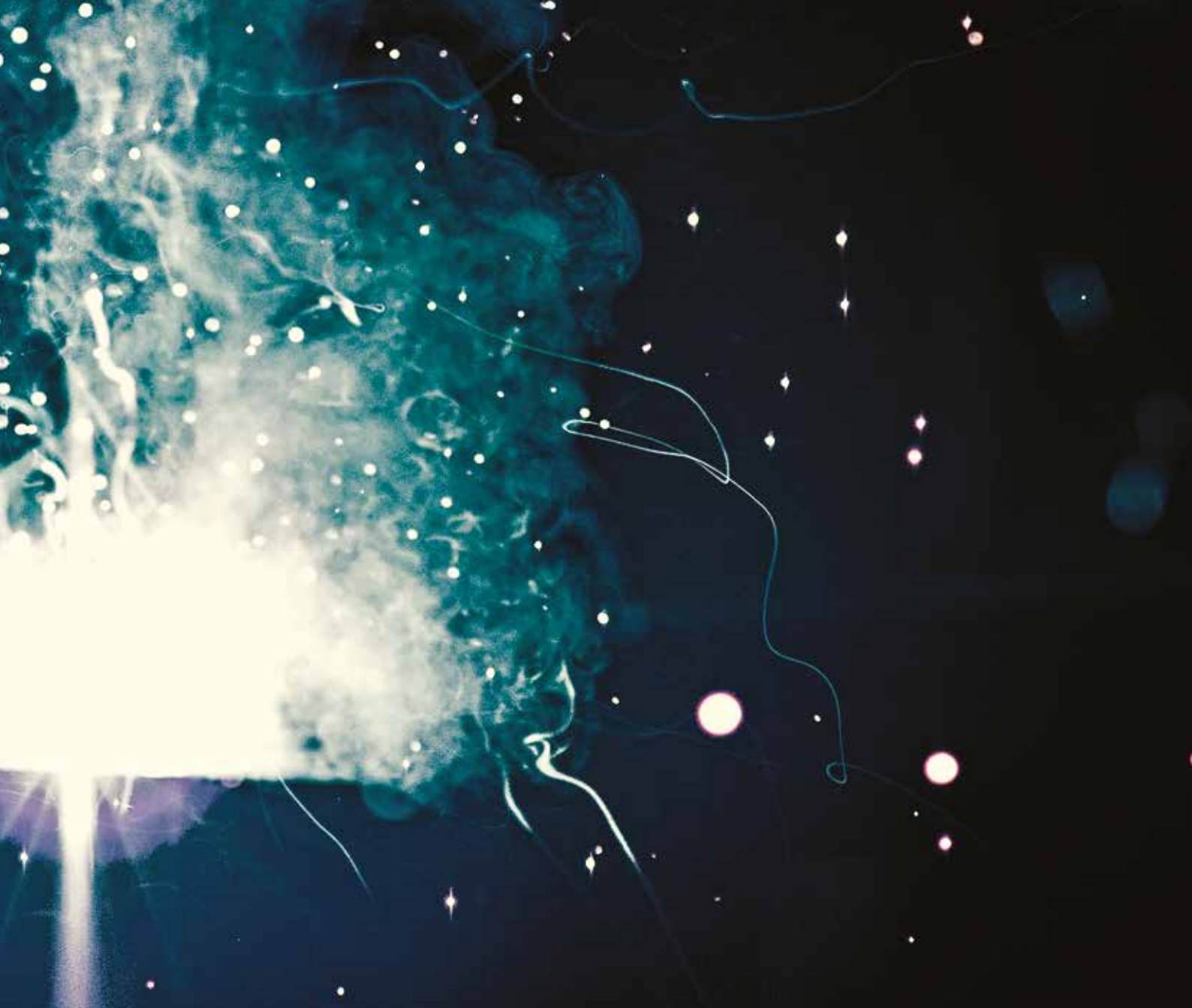
Kempin FastMig X on ammattilaisen luotettava kumppani. Se soveltuu sekä vaativien hitsaustöiden tarkasti räätälöidyksi erikoiskoneeksi että erilaisiin hitsauskohteisiin tarkoitettuksi monitoimilaitteistoksi.

Uuden tason huippuosaamista

Jos haluat yltää huipulle ja olla paras siinä mitä teet, sinulla on oltava ammattilaisen työkalut käytössäsi. Uusi, entistäkin älykkäämpi FastMig X edustaa Kempin mustaa tuotesarjaa, markkinoiden korkealuokkaisimpia hitsausratkaisuja vaativiin teollisiin sovelluksiin, oli sitten kyseessä tavallinen tai synerginen MIG/MAG-hitsaus, pulssihitsaus tai puikko.

Lue lisää

www.fastmigx.kemppi.com



- **Ylivertaista tuottavuutta**

FastMig X tarjoaa suuren määrän mitattavissa olevia tuottavuusparannuksia.

- **Rajatonta joustavuutta**

Älä anna laitteiden ratkaista, mihin pystyt ja mihin et pysty. Mitä tahansa hitsaatkin, valitse FastMig X.

- **Ilmiömäistä laatua**

Valmistaudu kohtaamaan elämäsi parhaat hitsit.

- **Ennennäkemätöntä kestävyyttä**

Suunniteltu kestämaan kovaa käyttöä ja vaativia olosuhteita teollisessa ympäristössä.

Täydellinen valinta

Mitä tahansa tarvitsetkin korkealaatuisen moniprosessihitsauksen alalla, FastMig X tarjoaa ne kaikki. FastMig X ei ole vain yksittäinen hitsauslaite. Se on erittäin laadukkaiden laitekomponenttien sarja, josta voit joustavasti räätälöidä täsmälleen omiin tarpeisiisi sopivan laite- ja ohjelmistokokonaisuuden.

konepajojen vaativaan perushitsaukseen

Tarve: Korkealuokkainen MIG/MAG-pulssihitsaus

putkihitsaukseen

Tarve: Laadukas putkien ja levyjen hitsaus sekä pohjapalon hitsaus yhdeltä puolelta ilman juuritukea

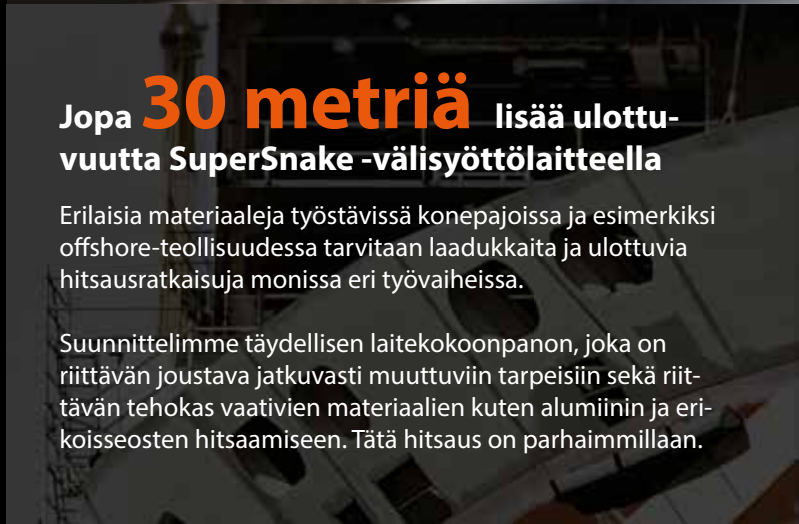
moninaiisiin hitsauskohteisiin

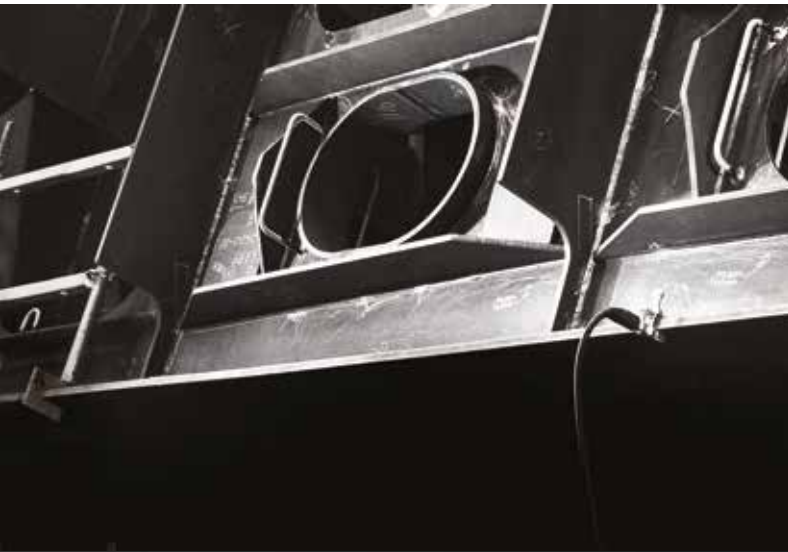
Tarve: Erikoislujujen terästen, erikoisseosten ja alumiinin hitsaus vaativissa kohteissa

Jopa **30 metriä** lisää ulottuvuutta SuperSnake -välisyöttölaitteella

Erilaisia materiaaleja työstävissä konepajoissa ja esimerkiksi offshore-teollisuudessa tarvitaan laadukkaita ja ulottuvia hitsausratkaisuja monissa eri työvaiheissa.

Suunnittelimme täydellisen laitekoonpanon, joka on riittävän joustava jatkuvasti muuttuviin tarpeisiin sekä riittävän tehokas vaativien materiaalien kuten alumiinin ja erikoisseosten hitsaamiseen. Tätä hitsaus on parhaimmillaan.





25 % pienempi lämmöntuonti

Järeässä konepajaympäristössä, esimerkiksi raskaassa koneenrakennuksessa ja rautatiekaluston valmistuksessa, tarvitaan luotettavaa MIG/MAG-hitsausta eri levyvahvuuksille. Suunnittelimme laadukkaaseen pulssinhitsaukseen täydellisen laitekoonpanon, joka säästää energiaa, aikaa ja rahaa. Nosta peruspulssihitsauksen laatu ja tuottavuus uudelle tasolle.

5 kertaa nopeampi kuin TIG

Putkihitsauksessa laatuvaatimukset ovat kovat ja tuottavuusodotukset voivat olla vieläkin kovemmat. Kun puhutaan tuhansista ja taas tuhansista hitseistä öljy- ja kaasuputkissa tai paineastioissa, jo pienelläkin laadun ja tuottavuuden lisäyksellä on merkitystä – ja tässä tapauksessa lisäys on merkittävä.



Esimerkkikokoonpanot

FastMig X on modulaarinen järjestelmä, ja laitteiston lopullinen kokoonpano sovitetaan aina käyttötarpeiden mukaan: esimerkiksi hitsataanko niukkahiilistä terästä vai erikoisseoksia, mikä on levyn paksuus, hitsataanko kuumassa tai kylmässä, käytetäänkö laitetta konepajassa vai telakalla. Kattava hitsausohjelmien valikoima sekä helppo säädettävyys ja tekevät mahdolliseksi erittäin nopean vastaamisen erilaisiin, muuttuviin tarpeisiin mikä vähentää odottelua ja säätämistä sekä parantaa tuottavuutta.

Esimerkkikokoonpano konepajojen vaativaan perushitsaukseen

- FastMig X 450 -virtalähde (vaihtoehtoisesti 350 tai 350MV)
- WFX 300 -langansyöttölaite (vaihtoehtoisesti 200)
- Cool X -jäähdytysyksikkö



Erikoisprosessit ja hitsausohjelmapaketit:

WiseFusion
Work Pack

Hitsausprosessit:

MIG/MAG
Synerginen MIG
Pulssi-MIG
Kaksoispulssi-MIG
TIG (lisälaitteella)
Puikko

Esimerkkikokoonpano putkihitsaukseen

- FastMig X 450 -virtalähde (vaihtoehtoisesti 350 tai 350MV)
- Langansyöttölaite joko teräksen (Fe) tai ruostumattoman teräksen (Ss) hitsaukseen, WFX 200 P Fe/Ss tai WFX 300 P Fe/Ss.
- Cool X -jäähdytysyksikkö



Erikoisprosessit ja hitsausohjelmapaketit:

WiseRoot+
WiseFusion
Pipe Steel Pack sisältyy Fe-langansyöttölaitteisiin
Pipe Stainless Pack sisältyy Ss-langansyöttölaitteisiin
MatchLog

Hitsausprosessit:

MIG/MAG
Synerginen MIG
Pulssi-MIG sisältyy Ss-langansyöttölaitteisiin
Kaksoispulssi-MIG sisältyy Ss-langansyöttölaitteisiin
TIG (lisälaitteella)
Puikko

Esimerkkikokoonpano erilaisiin hitsauskohteisiin

- FastMig X 450 -virtalähde (vaihtoehtoisesti 350 tai 350MV)
- WFX 300 AMC -langansyöttölaite (vaihtoehtoisesti WFX 200 AMC)
- Cool X -jäähdytysyksikkö
- ARC Mobile Control



Erikoisprosessit ja hitsausohjelmapaketit:

WiseThin+
WisePenetration
WiseFusion
MatchLog
Steel Pack
Steel Pack for WiseThin+
Stainless Pack
Aluminium Pack

Hitsausprosessit:

MIG/MAG
Synerginen MIG
Pulssi-MIG
Kaksoispulssi-MIG
TIG (lisälaitteella)
Puikko

Special processes



Special tools



Welding programs & functions



Welding Management Software



Lataa tekniset tiedot

www.fastmigx.kemppi.com

Hyödyt

- WiseFusion nopeuttaa ja helpottaa hitsaamista ja vähentää virheitä
- Jopa 30 % nopeampaa hitsausta
- MagTrac-yhteensopiva: jopa 5 kertaa nopeampaa kuin käsinhitsaus
- Kaarijännitteen mittauksen ansiosta hitsausparametrit on helppo pitää hitsausohjeiden vaatimalla tasolla
- Kemppi ARC System 3 -yhteensopiva: helppoa ja tarkkaa tuotannon- ja laadunhallintaa
- Invertteriteknikka voi tuoda jopa 40 %:n energiansäästöt



Lataa tekniset tiedot

www.fastmigx.kemppi.com

Hyödyt

- 5 kertaa nopeampaa kuin TIG-hitsaus
- Toimii erinomaisesti myös umpilangoilla ja CO₂-suojakaasulla
- Ei roiskeita, vähemmän jälkityötä
- Vakaa prosessi ja helppo käsiteltävyys hitsaajan pätevyydestä riippumatta
- MatchLog nopeuttaa parametrien muuttamista hitsauksen aikana: lisää nopeutta ja tuottavuutta
- Kahden langansyöttölaitteen käyttö vähentää laitemäärää ja lisää tuottavuutta
- Vähemmän muodonmuutoksia ja korjaustyötä, enemmän aikaa tuottavaan työhön
- Kaarijännitteen mittauksen ansiosta hitsausparametrit on helppo pitää hitsausohjeiden vaatimalla tasolla
- Kemppi ARC System 3 -yhteensopiva: helppoa ja tarkkaa tuotannon- ja laadunhallintaa



Lataa tekniset tiedot

www.fastmigx.kemppi.com

Hyödyt

- Optimaaliset hitsausominaisuudet ohuille ja paksuille levyille, kaikkiin hitsausasetoihin ja kaikille materiaaleille, seoskaasuille ja CO₂-suojakaasuille
- Hitsausasetuksia voidaan asettaa, kopioida ja säätää ARC Mobile Control -toiminnolla
- Monipuoliset käyttömahdollisuudet yhdellä laitteella – vähentää investointikuluja, lisää liikevaihtoa ja tehostaa tuotantoa
- Kempin SuperSnake-välisyöttölaite voi tuoda jopa 30 metriä lisää ulottuvuutta MIG/MAG-hitsaukseen
- Kaarijännitteen mittauksen ansiosta hitsausparametrit on helppo pitää hitsausohjeiden vaatimalla tasolla
- Kemppi ARC System 3 -yhteensopiva: helppoa ja tarkkaa tuotannon- ja laadunhallintaa



www.fastmigx.kemppi.com



Löydä lähin Kempin
jälleenmyyjä sivustosta
Kemppi.fi.

© Copyright 2015, Kemppi Oy

