

# MASTER M

Utvid sveiseerfaringen din





# Master M

## Utvid sveiseopplevelsen din

**Master M, som er designet og produsert i Finland,** er en førsteklasses serie med MIG/MAG-kompaktsveisemaskiner som hever den industrielle sveiseytelsen og bedrer brukervennligheten. Digital lysbuekontroll, raske konfigurasjonsteknikker og utmerket kraft til vekt-forhold setter nye standarder for sveisekvalitet og arbeidseffektivitet.

**Velg mellom tre klasseledende modeller (353, 355 og 358)** med spesifikasjonene Manuell, Auto og Auto Pulse (modellene 355 og 358). Sveis med gasskjølte pistoler, eller velg Master M-kjøleenhet for en integrert væskekjølt pakke som muliggjør å utnytte sveiseeffekten på 350 A ved 40 % ED.

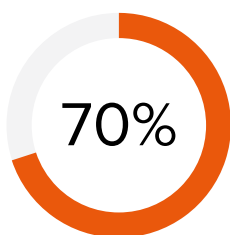
**Opplev nye nivåer av produktivitet og sveisekontroll** ved å skru på MAX lysbueprosesser (alternativ på Master M-modellene 355 og 358).

Velg MAX lysbueprosessene som er inkludert del av pakken, eller som en del av en fremtidig oppgradering.

**Slå på LED-arbeidslys for sikkerhet og hjelp.** Det integrerte selvladende LED-arbeidslyssystemet er en standardfunksjon på alle Master M-modeller. Denne nyttige lyskilden fungerer med eller uten nettstrøm, noe som gir bedre sikkerhet og øker produktiviteten under dårlige lysforhold.

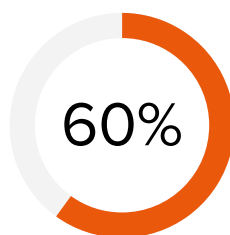
**Master M er perfekt for bruk i verkstedet eller på byggeplassen** og er fremstilt av sprøytetøpt forsterket plast som absorberer slag og støt som følger med sveiserens arbeidsdag.

## HOVEDFORDELER



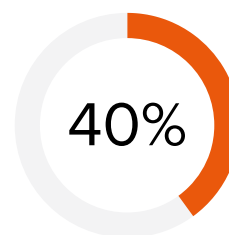
### ØK PRODUKTIVITETEN

MAX og Wise lysbueprosesser øker produktiviteten, øker sveisehastigheten, forbedrer kontrollen over smeltebadet og reduserer varmetilførselen.



### STILL INN RASKERE

Opp til 60 % raskere enn å angi parametere manuelt. Weld Assist er veiledningsverktøyet for rask parameterinnstilling. Bare velg forbindelse, sveisestilling og materialtykkelse, så er du klar til å sveise.



### ARBEID LENGER

Kompakte og multi-prosesser Master M leverer 350 A MIG/MAG-sveiseeffekt ved 40 % ED ved 40 °C.

# Utvid standarden for **kvalitets sveising**



## Master M 353

**MIG/MAG-prosessene Manuell og Auto i tillegg til DC TIG og MMA**

- LCD-fargeskjerm
- Work pack-sveiseprogramvare inkl. materialene Fe, Ss, Al, CuSi, CuAl
- Weld Assist-parameterinnstilling
- LED-arbeidslys
- 6 minnekanaler
- Powerlog
- Trådfremmating- og gasstestknapper
- Kinetisk spolebrems
- Mateskapbelysning
- Autokalibrering
- USB-port
- Sikker å løfte
- PIN-lås
- Buesyklus

## Master M 355

**MIG/MAG-prosessene Manuell, Auto og Auto Pulse i tillegg til DC TIG og MMA**

- LCD-fargeskjerm
- Work pack-sveiseprogramvare inkl. materialene Fe, Ss, Al, CuSi, CuAl
- Weld Assist-parameterinnstilling
- WiseFusion-lysbueprosess
- LED-arbeidslys
- 6 minnekanaler
- Powerlog
- Gassvakt og reguleringsventil
- Trådfremmating- og gasstestknapper
- Kinetisk spolebrems
- Mateskapbelysning
- Autokalibrering
- USB-port
- Sikker å løfte
- PIN-lås
- Buesyklus

## Master M 358

**MIG/MAG-prosessene Manuell, Auto og Auto Pulse i tillegg til DC TIG og MMA**

- TFT-fullfargeskjerm
- Integriert digital tilkobling
- Work pack-sveiseprogramvare inkl. Materialene Fe, Ss, Al, CuSi, CuAl
- Weld Assist-meny for parameterinnstilling
- WiseFusion-lysbueprosess
- LED-arbeidslys
- 100 minnekanaler
- Powerlog
- Gassvakt og -flowmeter
- Trådfremmating- og gasstestknapper
- Kinetisk spolebrems
- Mateskapbelysning
- Autokalibrering
- Sikker å løfte

## ALTERNATIVER

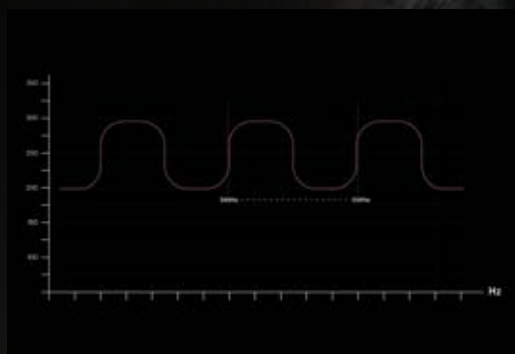
- Master M-kjøler
- GXR10 pistoljernkontroll
- SuperSnake GTX mellommater
- Gasstrøm-flowmeter
- Valg mellom transportvogn med 2 eller 4 hjul
- Varmeelement i mateskap
- Luftfilter

- Master M-kjøler
- GXR10 pistoljernkontroll
- SuperSnake GTX mellommater
- Gasstrøm-flowmeter
- Valg mellom transportvogn med 2 eller 4 hjul
- Industry 4.0-kompatibel med WeldEye Digital Connectivity Module (DCM)
- Varmeelement i mateskap
- Luftfilter
- MAX Cool, MAX Position, MAX Speed lysbueprosesser

- Master M-kjøler
- Digital WPS
- GXR10 pistoljernkontroll
- SuperSnake GTX mellommater
- Valg mellom transportvogn med 2 eller 4 hjul
- Materialspesifikke programvarepakker
- Egen Industry 4.0-tilkobling, inkludert WeldEye ArcVision og digital WPS (dWPS)
- Varmeelement i mateskap
- Luftfilter
- MAX og Wise lysbueprosesser

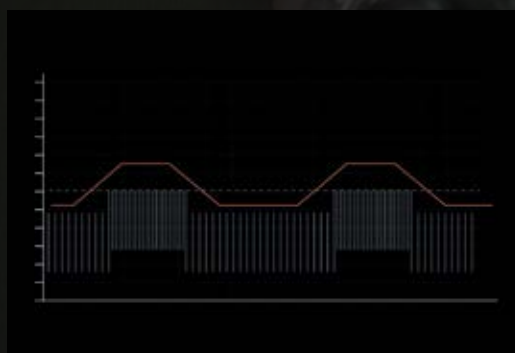
# Gjør det tilsynelatende umulige mulig

MAX lysbueprosesser er utviklet for utfordrende sveiseapplikasjoner og krevende produksjonsmål ved å by på høyere sveisehastighet, bedre kontroll over smeltebad og lavere varmetilførsel – uten behov for en ekstra kabel for spenningsmåling. De nye MAX-prosesserne slutter seg til de allerede dokumentert effektive Wise-prosesserne, og til sammen gjør de det tilsynelatende umulige mulig.



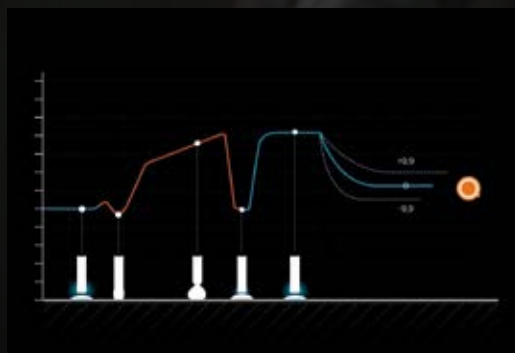
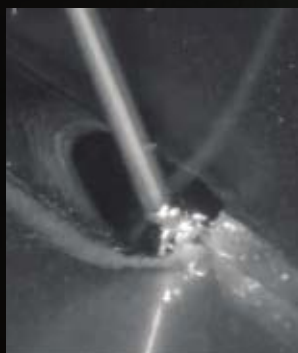
## MAX SPEED

**MAX Speed** øker sveisehastigheten med opptil 70 %\* sammenlignet med tradisjonelle puls- eller spraybueprosesserne. MAX Speed produserer rene sveiser av ypperste kvalitet, noe som effektivt reduserer arbeidstid og sveisekostnader. MAX Speed er designet spesielt for sveising i stål og rustfritt stål i PA- og PB-posisjonene.



## MAX POSITION

**MAX Position** bidrar til å håndtere tyngdekrafteffektene på smeltebadet. MAX Position gir bedre kontroll og økt trygghet når du arbeider i stilling og fungerer fremragende når du fyller opp og sveiser finaler i applikasjoner med stål, rustfritt stål og aluminium i PF-posisjon.



## MAX COOL

**MAX Cool** reduserer varmetilførselen med opptil 32 %, noe som gir bedre kontroll over sveisingen i tilfeller for høye temperaturer påvirker smeltebadets stabilitet negativt og øker deformasjonen i forbindelsen. MAX Cool er perfekt for en rekke bruksområder, blant annet fabrikasjon av tynnplater, rotstrenghveising, store åpninger og sammenføring av tynne ekstruderte deler med massive Fe-, Ss-, CuAl<sub>8</sub>- og CuSi<sub>3</sub>-tilsettmaterialer.



Se mer informasjon om lysbueprosesser

[kemp.cc/special-processes/com](https://kemp.cc/special-processes/com)

\* Maksimale fremdriftshastigheter målt i automatiserte og halvautomatiske Ss-applikasjoner. Hastighetsreduksjoner gjelder ved manuelle sveiseapplikasjoner og Fe-materiale.

# Utvid mulighetene



## WORK PACK-PROGRAMVARE

Standard sveiseprogramvare består av sveistråder med diameter på 0,8 mm, 0,9 mm, 1,0 mm og 1,2 mm, Fe, Fe-MC, Fe-rutil, Ss-rutil, Ss, AlMg5, AlSi5, CuSi3, CuAl8. Master M 355- og 358-modellene kan motta valgfri sveiseprogramvare.



## MASTER M-KJØLER

Holder sveisepistolen din kjølig og lysbueforholdene jevne og stabile. Kjølertanken er enkel å rengjøre og har integrert LED-belysning, slik at du kan overvåke kjølevæsknivået og enkelt foreta rutinemessig vedlikehold.



## WELD ASSIST

Weld Assist er et veiledningsverktøy for raskere oppsett. Bare velg forbindelse, sveisestilling og materialtykkelse, så er du klar til å sveise. Weld Assist er et utmerket lærerikt verktøy, og parametere kan også justeres manuelt for individuelle preferanser.



## SUPERSNAKE GTX

Utvid sveisepistolens rekkevidde med den kompakte SuperSnake GTX-mellommateren som har digital måling, en PÅ/AV-sikkerhetsbryter og en kraftig beskyttelsesramme.



## ARBEIDSLYS

Forbedre arbeidseffektiviteten og sikkerheten med eller uten nettstrøm tilkoblet. Det er også LED-belysning innvendig i mateskapet.





### DESIGN SOM ER SIKKER Å LØFTE

Ved bruk av egnet løfteutstyr kan Master M løftes etter håndtaket, noe som gir sikker løfting og enkel forflytning på stedet.



### POWERLOG

Powerlog-bryterlogikk gir tre alternative effektnivåer under sveising. Bruk en standard pistolbryter for å velge effektnivået som kreves for jobben.



### GASSVAKT

Hindrer sveising dersom dekkgasstilførselen avbrytes eller ikke er tilkoblet. Gassvakten er en standardfunksjon på 355- og 358-modellene.



### AUTOMATISK KALIBRERING

Automatisk kabelkalibrering måler sveisekretsens motstand og kalibrerer de digitale displayer, og sikrer at lysbuespenningsverdien som vises, samsvarer nøyaktig med spenningen til lysbuen. Avgjørende for nøyaktig WPS-samsvar.



### DIGITAL TRÅDLØS TILKOBLING

Overfør og analyser sveisedataene ved å bruke Kempplis støtteverktøy for sveisestyring. Master M 358 inkluderer en GRATIS 3 måneders prøvelisens for WeldEye ArcVision. Digital WPS (dWPS) er valgfri funksjon for Master M 358.





## SuperSnake GTX

Løsning for avstand og tilkomst

**SuperSnake GTX utvider rekkevidden til standard MIG-sveisepistoler med Eurokobling** og gir en enkel og effektiv løsning for trådmating på lang avstand for en rekke sveisetråder.

**SuperSnake GTX gjør at du når sveisemålene** som ikke er tilgjengelige med vanlig sveiseutstyr.

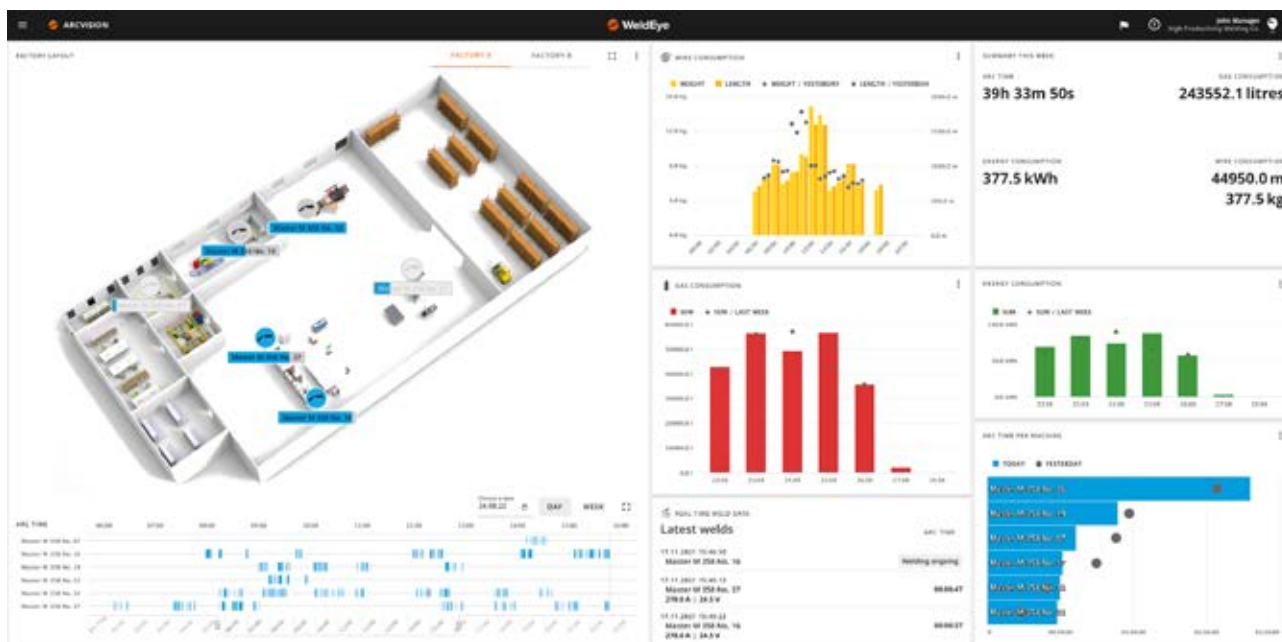
**Perfekt for kunder som sveiser på store byggeprosjekter**, der forflytning, rekkevidde og tilkomst gir store utfordringer.

Se først i Master M-brukerhåndboken for å finne anbefalt SuperSnake-modell og få veiledning for sveisejobben din og den valgte sveiseprosessen.

Mer informasjon om SuperSnake mellommater:







Selv en enkel løsning for å overvåke sveiseproduktiviteten kan gi betydelige fordeler for de fleste selskaper og forbedre arbeidsflytplanleggingen.

## WeldEye ArcVision

Få innsikt i lysbuetid og sveiseparametere

**WeldEye ArcVision** er en integrert Industry 4.0-løsning som sporer og registrerer lysbuetid og sveiseparametere for bedre innsikt i sveiseproduksjonen. Rådata samles inn digitalt fra tilkoblede sveisestasjoner og lastes opp trådløst\* til WeldEye ArcVision. Dataene blir deretter visualisert i tydelige tabeller og grafer som kan filtreres etter ulike behov og enkelt vises i den bærbare datamaskinens nettleser.



Aktiver din gratis tremåneders prøvelisens av WeldEye ArcVision uten forpliktelser. Prøvelisensen inkluderer også WeldEyes modul for sveiseprosedyrer, som lar deg teste den digitale WPS-funksjonen (dWPS) med Master M.

\*Master M 358



Mer om WeldEye:

[weldeye.com](https://weldeye.com)

### Vet du hvordan sveisemaskinene dine blir brukt?

WeldEye ArcVision samler automatisk inn data fra alle tilkoblede sveisestasjoner uten ytterligere handlinger fra brukere av maskinen:

- Lysbuetid per time, dag, uke eller måned
- Sveiseparametre (A; V)
- Bruk av sveisetråd (kg)
- Energiforbruk (kWh)

Tydelige visualiseringer gjør produksjonsanalysen enkel:

- Sveisestasjonsspesifikke data med de siste sveisingene
- Visninger som sammenligner lysbuetid
- Sanntidsbruk av sveisemaskiner på verkstedsoppsett
- Maskinspesifikk informasjon, f.eks. oppsett, programvareversjoner
- Tilpasningsalternativer for hovedvisning med widgets

# Tekniske spesifikasjoner

FUNKSJON		MASTER M G	MASTER M GM
Strømtilkoblingsspenning 3~ 50/60 Hz		380–460 V ± 10 %	380–460 V ± 10 % 220–230 V ± 10 %
Ytelse ved +40 °C	40 % [380–460 V] 40 % [220–230 V]	350 A (MMA 330 A)	350 A (MMA 330 A) 300 A (MMA 280 A)
	60 % [380–460 V] 60 % [220–230 V]	280 A	280 A 240 A
	100 % [380–460 V] 100 % [220–230 V]	220 A	220 A 190 A
Område for sveisestrøm og -spenning	MIG [380–460 V] MIG [220–230 V]	15 A/10 V–350 A/ 45 V	15 A/10 V–350 A/ 45 V 15 A/10 V–300 A/ 40 V
	MMA [380–460 V] MMA [220–230 V]	15 A/10 V–330 A/ 45 V	15 A/10 V–330 A/ 45 V 15 A/10 V - 280 A/ 40 V
	TIG [380–460 V] TIG [220–230 V]	15 A/1 V–350 A/ 45 V	15 A/1 V–350 A/ 45 V 15 A/1 V–300 A/ 40 V
Pistoltilkobling		Euro	Euro
Trådmatemekanisme		4 hjul, én motor	4 hjul, én motor
Matehjulenes diameter		32 mm	32 mm
Sveisetråder	Fe	0.8–1.2 mm	0.8–1.2 mm
	Ss	0.8–1.2 mm	0.8–1.2 mm
	Mc/Fc	0.8–1.2 mm	0.8–1.2 mm
	Al	0.8–1.2 mm	0.8–1.2 mm
Trådmatehastighet		0.5–25 m/min	0.5–25 m/min
Trådspolevekt (maks)		20 kg	20 kg
Trådspolediameter (maks)		300 mm	300 mm
Dekkgasstrykk (maks)		0,5 MPa	0,5 MPa
Driftstemperaturområde		–20...+40 °C	–20...+40 °C
Temperaturområde for lagring		–40...+60 °C	–40...+60 °C
EMC-klasse		A	A
Beskyttelsesgrad		IP23S	IP23S
Utvendige mål LxBxH		602 x 298 x 447 mm	602 x 298 x 447 mm
Vekt uten tilbehør		27 kg	27 kg
Anbefalt generatorstrøm (min)	400 V	20 kVA	20 kVA
Standarder		IEC 60974-1, -10	IEC 60974-1, -10

FUNKSJON	MASTER M-KJØLER	MASTER M-KJØLER MV
Kjøleeffekt ved 1 l/min	1,0 kW	1,0 kW
Anbefalt kjølevæske	MGP 4456 (Kemppi-blanding)	MGP 4456 (Kemppi-blanding)
Tankvolum	3 l	3 l
Driftstemperaturområde (med anbefalt kjølevæske)	–20...+40 °C	–20...+40 °C
Temperaturområde for lagring	–40...+60 °C	–40...+60 °C
EMC-klasse	A	A
Beskyttelsesgrad (når montert)	IP23S	IP23S
Utvendige mål LxBxH	635 x 305 x 292	635 x 305 x 292
Vekt uten tilbehør	14,9 kg	14,9 kg
Standarder	IEC 60974-2, -10	IEC 60974-2, -10

# Produktkoder

MODELLBESKRIVELSE	DELEKODE
Master M 353 G	MSM353G
Master M 353 GM	MSM353GM
Master M 355 G	MSM355G
Master M 355 GM	MSM355GM
Master M 358 G	MSM358G
Master M 358 GM	MSM358GM
Master M-KJØLER	MSMC1KW
Master M-KJØLER MULTI-SPENNING	MSMC1KWM
T35A TO-HJULS TRANSPORTVOGN, INGEN SYLINDER	T35A
T25MT TO-HJULS VOGN, MELLOMLIGGENDE SYLINDER	T25MT
P45MT FIRE-HJULS VOGN, STOR SYLINDER	P45MT
P43MT FIRE-HJULS VOGN, INGEN SYLINDER	P43MT
VARMEELEMENT I MATESKAP – SETT	SP021614
FLOWMETER GASSTRØMREGULERING – SETT	SP801136
SUPERSNAKE-SETT	SP023803
Master M STRØMKILDEFILTER – SETT	SP023312
MMA EURO-KOBLING 500 A	SP801140
HR40 TO-KNOTTS KABLET HÅNDHOLDT FJERNKONTROLL	HR40
GXR10 PISTOLFJERNKONTROLL	GXR10
MSM MAX Speed	MSM80000
MSM MAX Cool	MSM70000
MSM MAX Position	MSM90000
MSM WiseFusion	MSM40000
MSM WisePenetration	MSM50000
MSM WiseSteel	MSM60000

## Manuell

Master M-brukerhåndbok

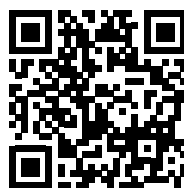
› [kemp.cc/masterm/manuals](https://kemp.cc/masterm/manuals)



## Produktkoder

Master M-produktkoder

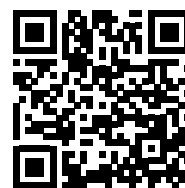
› [kemp.cc/masterm/product-codes](https://kemp.cc/masterm/product-codes)



## 3 års garanti

Fullfør  
garantiregistreringen

› [kemp.cc/warranty/com](https://kemp.cc/warranty/com)



# Designed for welders

## **Foregangsbedriften innen lysbuesveising.**

Kemppi er designleder i sveiseindustrien. Vi er forpliktet til å øke kvaliteten og produktiviteten til sveiseren ved kontinuerlig utvikling av lysbuen og ved å arbeide for en grønnere og mer likeverdig verden. Kemppi leverer bærekraftige produkter, digitale løsninger og tjenester til fagfolk fra industrielle sveisebedrifter til enkeltentreprenører. Brukervennligheten og påliteligheten til produktene våre er vårt ledende prinsipp. Vi opererer med et svært dyktig partnernettsverk som dekker over 70 land for å gjøre sin ekspertise lokalt tilgjengelig. Kemppi har hovedkontor i Lahti, Finland, og sysselsetter nærmere 800 fagfolk i 16 land og har en omsetning på 178 MEUR.

## **Kemppi - Designed for welders**

[www.kemppi.com](http://www.kemppi.com)

