

MASTER M

Erweitern Sie Ihr Schweißerlebnis





Master M

Erweitern Sie Ihr Schweißerlebnis

Die Master M, in Finnland entwickelt und hergestellt, ist eine hochwertige und kompakte MIG/MAG-Schweißmaschine. Sie erhöht die industrielle Schweißleistung und garantiert hervorragende Anwenderfreundlichkeit. Die digitale Lichtbogensteuerung, das schnelle Einrichten und das hervorragende Verhältnis von Leistung zu Gewicht setzen neue Maßstäbe für Schweißqualität und Arbeitseffizienz.

In der Kategorie der kompakten MIG-Schweißgeräte können Sie zwischen drei erstklassigen Modellen wählen: 353, 355 und 358, mit den Schweißoptionen Manuell, Synergetisch (Auto) und Puls (Auto Pulse). Schweißen Sie mit gasgekühlten Brennern oder wählen Sie den optionalen Master M-Kühler zu Ihrem Paket, der mit 350 A 40 % ED die Schweißleistung maximiert und längere Schweißzeiten ermöglicht.

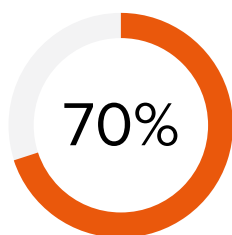
Erreichen Sie eine neue Ebene der Schweißproduktivität und Schweißsteuerung mit den MAX-Lichtbogenschweißverfahren (optional bei den Modellen Master M 355 und 358).

Die MAX-Lichtbogenschweißverfahren können Sie sofort mitbestellen oder später nachrüsten.

Schalten Sie für mehr Sicherheit und Komfort die Arbeitsleuchten ein. Die integrierten, selbstladenden LED-Arbeitsleuchten sind bei allen Master M-Modellen Standard. Diese nützliche Lichtquelle kann mit oder ohne Netzstrom betrieben werden und verbessert somit die Sicherheit und steigert die Produktivität bei schlechten Lichtverhältnissen.

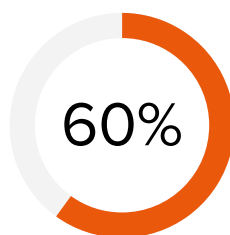
Ideal für den Einsatz in der Werkstatt oder auf der Baustelle: die Master M ist aus spritzgegossenem, verstärktem Kunststoff gefertigt, der Stößen und dem harten Umgang im Schweißalltag problemlos standhält.

WICHTIGSTE VORTEILE



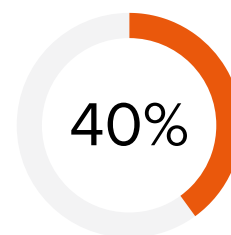
PRODUKTIVITÄT ERHÖHEN

Die Lichtbogenschweißverfahren MAX and Wise erhöhen die Produktivität, steigern die Schweißgeschwindigkeit, verbessern die Schweißbadkontrolle und reduzieren den Wärmeeintrag.



SCHNELLER EINSTELLEN

Weld Assist ist bis zu 60 % schneller als das manuelle Einstellen von Parametern und die effiziente Orientierungshilfe für das rasche Einstellen von Parametern. Einfach den Verbindungstyp, die Schweißposition und die Materialstärke auswählen und sofort losschweißen.



LÄNGER ARBEITEN

Die Master M ist kompakt und multiprozessfähig. Sie liefert 350 A MIG/MAG-Schweißleistung bei 40 % Einschaltdauer.

Höhere Standards für Qualitätsschweißen



Master M 353

MIG/MAG-Prozesse Manuell und Auto sowie WIG-Gleichstrom und E-Hand

- LCD-Farbdisplay
- Workpack mit Schweißkennlinien für Fe, Ss, Al, CuSi, CuAl
- Parametereinstellung mit Weld Assist
- LED-Arbeitsleuchten
- 6 Speicherkanäle
- Powerlog
- Tasten für Drahtvorschub und Gastest
- Kinetische Spulenbremse
- Gehäusebeleuchtung
- Automatische Kalibrierung
- USB-Port
- Safe-to-Lift
- PIN-Sperre
- Intervallschweiß-Timer

Master M 355

MIG/MAG-Prozesse Manuell, Auto und Auto Pulse sowie WIG-Gleichstrom und E-Hand

- LCD-Farbdisplay
- Workpack mit Schweißkennlinien für Fe, Ss, Al, CuSi, CuAl
- Parametereinstellung mit Weld Assist
- Lichtbogenschweißverfahren WiseFusion
- LED-Arbeitsleuchten
- 6 Speicherkanäle
- Powerlog
- Gaswächter und Gasregelventil
- Tasten für Drahtvorschub und Gastest
- Kinetische Spulenbremse
- Gehäusebeleuchtung
- Automatische Kalibrierung
- USB-Port
- Safe-to-Lift
- PIN-Sperre
- Intervallschweiß-Timer

Master M 358

MIG/MAG-Prozesse Manuell, Auto und Auto Pulse sowie WIG-Gleichstrom und E-Hand

- TFT-Vollfarbdisplay
- Integrierte digitale Vernetzbarkeit
- Workpack mit Schweißkennlinien für Fe, Ss, Al, CuSi, CuAl
- Parametereinstellung mit Weld Assist
- Lichtbogenschweißverfahren WiseFusion
- LED-Arbeitsleuchten
- 100 Speicherkanäle
- Powerlog
- Gaswächter und Gasdurchsatz-Rotameter
- Tasten für Drahtvorschub und Gastest
- Kinetische Spulenbremse
- Gehäusebeleuchtung
- Automatische Kalibrierung
- Safe-to-Lift

OPTIONEN

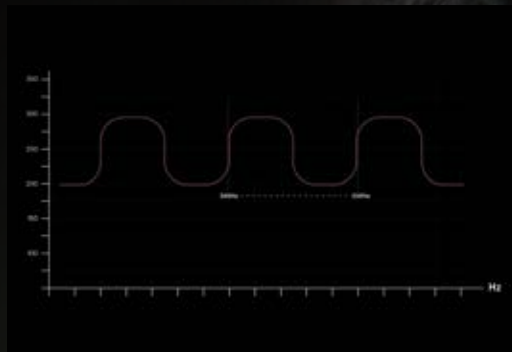
- Master M Cooler
- GXR10 Gun Remote Control
- SuperSnake GTX Zwischenvorschubgerät
- Rotameter für Gasdurchsatz
- Alternative 2- und 4-Rad-Fahrwagen
- Gehäuseheizung
- Luftfilter

- Master M Cooler
- GXR10 Gun Remote Control
- SuperSnake GTX Zwischenvorschubgerät
- Rotameter für Gasdurchsatz
- Alternative 2- und 4-Rad-Fahrwagen
- WeldEye Digital Connectivity Module (DCM), kompatibel mit Industry 4.0
- Gehäuseheizung
- Luftfilter
- Lichtbogenschweißverfahren MAX Cool, MAX Position, MAX Speed

- Master M Cooler
- Digital WPS
- GXR10 Gun Remote Control
- SuperSnake GTX Zwischenvorschubgerät
- Alternative 2- und 4-Rad-Fahrwagen
- Materialspezifische Softwarepakete
- Integrierte Vernetzbarkeit mit WeldEye ArcVision und digitalem WPS (dWPS), Industry 4.0
- Gehäuseheizung
- Luftfilter
- Lichtbogenschweißverfahren MAX und Wise

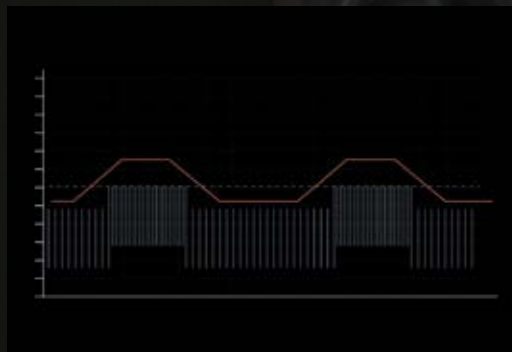
Macht das scheinbar Unmögliche möglich

Bei herausfordernden Schweißarbeiten und anspruchsvollen Produktionszielen ermöglichen die neuen MAX-Lichtbogenschweißverfahren höhere Schweißgeschwindigkeit, verbesserte Schweißbadkontrolle und geringeren Wärmeeintrag – und all das ohne zusätzliches Sensorkabel. Die neuen MAX-Prozesse ergänzen die bereits erfolgreichen Wise-Prozesse mit modifiziertem Lichtbogen und ermöglichen zusammen das scheinbar Unmögliche.



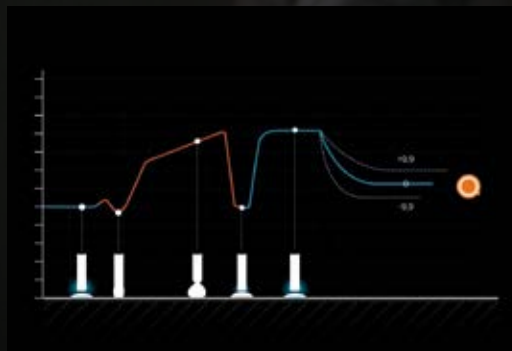
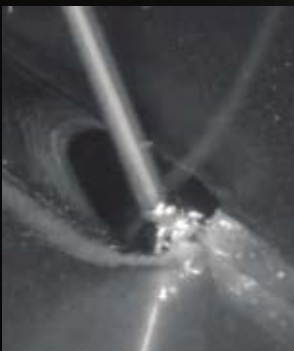
MAX SPEED

MAX Speed erhöht die Schweißgeschwindigkeit um bis zu 70 %* im Vergleich zu herkömmlichen Puls- oder Sprühlichtbogenverfahren. Es erzeugt saubere, hochwertige Schweißnähte und reduziert damit effektiv die Arbeitszeit und die Schweißkosten. MAX Speed wurde speziell für das Schweißen von Stahl und Edelstahl in den Positionen PA und PB entwickelt.



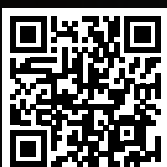
MAX POSITION

MAX Position unterstützt die Bewältigung von Gravitationseffekten auf flüssige Schweißbäder. MAX Position verbessert die Kontrolle beim Positionsschweißen. Es zeichnet sich aus durch seine einfache Handhabung besonders in der steigenden Position. Anwendbar für Stahl, Edelstahl und Aluminium in der Position PF.



MAX COOL

MAX Cool senkt den Wärmeeintrag um bis zu 32 % und verbessert die Kontrolle, wenn übermäßig hohe Temperatur die Stabilität des Schweißbades negativ beeinflusst und die Verformung der Verbindung erhöht. MAX Cool ist ideal für diverse Einsatzgebiete geeignet, darunter die Feinblechverarbeitung, das Wurzelschweißen, die Spaltüberbrückung sowie das Verbinden dünner stranggepresster Abschnitte aus Massivstahl, Edelstahl, CuAl_8 und CuSi_3 .



Weitere Informationen zu
Lichtbogenschweißverfahren

kemp.cc/special-processes/com

* Bei automatisiertem und halbautomatisiertem Arbeiten mit Edelstahl ermittelte maximale Schweißgeschwindigkeit. Bei manuellem Schweißen und Fe-Material fallen Geschwindigkeitsreduzierungen an.

Erweitern Sie Ihre **Möglichkeiten**



WORK-PACK SOFTWARE

Die Standard-Schweißsoftware enthält Kennlinien für die Drahtdurchmesser 0,8 mm, 0,9 mm, 1,0 mm, 1,2 mm und die Materialien Fe, Fe-Metall, Fe-Rutil, Ss-Rutil, Ss, AlMg₅, AlSi₅, CuSi₃ und CuAl₈. Die Modelle Master M 355 und 358 unterstützen optionale Schweißsoftware.



MASTER M COOLER

Hält den Schweißbrenner kühl und den Lichtbogen glatt und stabil. Der Kühltank ist leicht zu reinigen und mit einer integrierten LED-Beleuchtung versehen. Der Kühlflüssigkeitsstand lässt unkompliziert kontrollieren und die Routinewartung mühelos durchführen.



WELD ASSIST

Weld Assist ist ein Assistent für schnelleres Einrichten. Einfach den Verbindungstyp, die Schweißposition und die Materialstärke auswählen und sofort losschweißen. Weld Assist ist eine ausgezeichnete Orientierungshilfe zum Anleiten und Schulen. Seine vorgegebenen Parameter können auch manuell an individuelle Vorgaben angepasst werden.



SUPERSNAKE GTX

Erweitern Sie Ihren Schweißbereich mit dem kompakten Zwischenvorschubgerät SuperSnake GTX, einschließlich Digitalanzeige, Sicherheitsschalter und Metallschutzrahmen.



ARBEITSLEUCHTEN

Verbesserte Arbeitseffizienz und Arbeitssicherheit mit oder ohne Netzanschluss. Die integrierte LED-Beleuchtung im Drahtvorschubgehäuse ist inklusive.





DESIGN SAFE-TO-LIFT

Mit geeigneter Hebeausrüstung kann die Master M am Griff angehoben werden, womit sicheres Anheben und Umsetzen auf der Baustelle gewährleistet ist.



POWERLOG

Die Brenntaster-Logik Powerlog bietet drei Leistungspegel. Wählen Sie den für die anstehende Arbeit erforderlichen Leistungspegel mit dem regulären Brenntaster aus.



GASWÄCHTER

Verhindert bei unterbrochener oder nicht angeschlossener Schutzgaszufuhr den Schweißvorgang. Der Gaswächter ist Standard bei den Modellen 355 und 358.



AUTOMATISCHE KALIBRIERUNG

Die automatische Kabelkalibrierung misst den Widerstand des Schweißkreises und kalibriert die digitalen Messgeräte. Damit wird sichergestellt, dass die angezeigte Lichtbogenspannung genau mit der tatsächlichen Spannung des Lichtbogens übereinstimmt. Dies ist für die genaue Konformität mit der Schweißanweisung entscheidend.



DIGITALE DRAHTLOSE VERNETZBARKEIT

Übertragen und analysieren Sie Ihre Schweißdaten mit den Schweißmanagement-Supporttools von Kemppi. Master M 358 enthält eine KOSTENLOSE dreimonatige Testlizenz für WeldEye ArcVision. Digital WPS (dWPS) ist eine optionale Funktion für Master M 358.





SuperSnake GTX

Lösungen für Reichweite und Zugang

SuperSnake GTX vergrößert die Reichweite von MIG-Schweißbrennern mit regulärem Euro-Anschluss und ist eine einfache und effektive Drahtvorschublösung über größere Distanzen.

SuperSnake GTX erreicht problemlos Schweißstellen, die mit einfacher Schweißausrüstung nicht erreichbar sind.

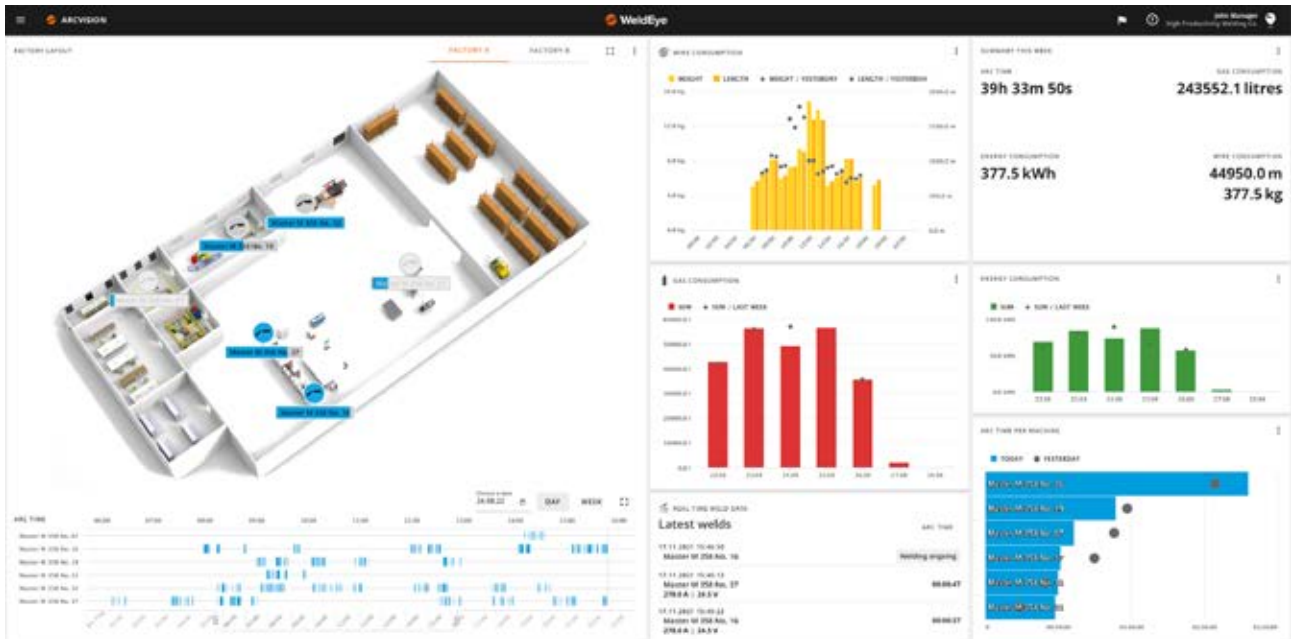
Hervorragend geeignet für Schweißarbeiten auf Großbaustellen, auf denen Mobilität, Reichweite und Zugang enorme Herausforderungen sind.

Für empfohlene SuperSnake-Modelle und Anleitungen zu spezifischen Schweißaufgaben sowie ausgewählten Schweißprozessen empfehlen wir zuerst einen Blick in das Master M-Benutzerhandbuch.

Weitere Informationen zum
Zwischenvorschubgerät
SuperSnake:

› kemp.cc/supersnake/com





Selbst eine einfache Lösung für die Kontrolle der Schweißproduktivität bringt für die meisten Unternehmen erhebliche Vorteile und verbessert die Planung der Arbeitsabläufe.

WeldEye ArcVision

Einblick in die Lichtbogendauer und Schweißparameter

WeldEye ArcVision ist eine integrierte Industry 4.0-Lösung. Sie kontrolliert und dokumentiert die Lichtbogendauer und die Schweißparameter für besseren Einblick in die Schweißproduktion. Die Rohdaten werden digital von den angeschlossenen Schweißstationen gesammelt und drahtlos* auf WeldEye ArcVision hochgeladen. Die Daten werden dann anschaulich in übersichtlichen Tabellen und Diagrammen dargestellt, die bedarfsgerecht gefiltert und bequem auf dem Webbrowser des Computers angezeigt werden können.



Aktivieren Sie unverbindlich Ihre kostenlose dreimonatige Testlizenz für WeldEye ArcVision. Die Testlizenz umfasst auch das Schweißprozessmodul WeldEye, um mit Master M die Funktion digitale WPS (dWPS) testen zu können.

*Master M 358



Mehr über WeldEye:

[weldeye.com](https://www.weldeye.com)

Wissen Sie, wie Ihre Schweißmaschinen genutzt werden?

WeldEye ArcVision erfasst ohne zusätzlich notwendige Aktionen der Anwender automatisch die Daten aller angeschlossenen Schweißstationen:

- Lichtbogendauer pro Stunde, Tag, Woche oder Monat
- Schweißparameter (A, V)
- Zusatzwerkstoffverbrauch (kg)
- Stromverbrauch (kWh)

Klare anschauliche Darstellung für einfache Produktionsanalyse:

- Daten mit den neuesten Schweißnähten pro Schweißstation
- Vergleichsansichten der Lichtbogendauer
- Nutzung der Schweißmaschinen in Echtzeit, dargestellt auf Einsatzplan
- Maschinenspezifische Informationen wie etwa Einstellungen und Softwareversion
- Mit Widgets anpassbare Ansicht der Hauptseite

Technische Daten

MERKMAL		MASTER M G	MASTER M GM
Netzspannung 3~ 50/60 Hz		380 – 460 V ±10 %	380 - 460 V ±10 % 220 - 230 V ±10 %
Leistung bei +40 °C	40 % [380 – 460 V] 40 % [220 – 230 V]	350 A (MMA 330 A)	350 A (MMA 330 A) 300 A (MMA 280 A)
	60 % [380 – 460 V] 60 % [220 – 230 V]	280 A	280 A 240 A
	100 % [380 – 460 V] 100 % [220 – 230 V]	220 A	220 A 190 A
Schweißstrom und Spannungsbereich	MIG [380 – 460 V] MIG [220 – 230 V]	15 A / 10 V – 350 A / 45 V	15 A / 10 V – 350 A / 45 V 15 A / 10 V – 300 A / 40 V
	MMA [380 – 460 V] MMA [220 – 230 V]	15 A / 10 V – 330 A / 45 V	15 A / 10 V – 330 A / 45 V 15 A / 1 V – 280 A / 40 V
	WIG [380 – 460 V] WIG [220 – 230 V]	15 A / 1 V – 350 A / 45 V	15 A / 1 V – 350 A / 45 V 15 A / 1 V – 300 A / 40 V
Brenneranschluss		Euro	Euro
Drahtvorschubmechanismus		4 Rollen, einmotorig	4 Rollen, einmotorig
Durchmesser der Vorschubrollen		32 mm	32 mm
Schweißdrähte	Fe	0,8 – 1,2 mm	0,8 – 1,2 mm
	Ss	0,8 – 1,2 mm	0,8 – 1,2 mm
	Mc/Fc	0,8 – 1,2 mm	0,8 – 1,2 mm
	Al	0,8 – 1,2 mm	0,8 – 1,2 mm
DV-Geschwindigkeit		0,5 – 25 m/min	0,5 – 25 m/min
Gewicht der Drahtspule (max.)		20 kg	20 kg
Durchmesser der Drahtspule (max.)		300 mm	300 mm
Schutzgasdruck (max.)		0,5 MPa	0,5 MPa
Betriebstemperaturbereich		-20 bis +40 °C	-20 bis +40 °C
Lagertemperaturbereich		-40 bis +60 °C	-40 bis +60 °C
EMV-Klasse		A	A
Schutzklasse		IP23S	IP23S
Außenabmessungen L x B x H		602 x 298 x 447 mm	602 x 298 x 447 mm
Gewicht ohne Zubehör		27 kg	27 kg
Empfohlene Generatorleistung (min.)	400 V	20 kVa	20 kVa
Standard		IEC 60974-1, -10	IEC 60974-1, -10

MERKMAL	MASTER M COOLER	MASTER M COOLER MV
Kühlleistung bei 1 l/min	1,0 kW	1,0 kW
Empfohlenes Kühlmittel	MGP 4456 (Kemppi-Kühlmittel)	MGP 4456 (Kemppi-Kühlmittel)
Behältervolumen	3 l	3 l
Betriebstemperaturbereich (mit empfohlener Kühlflüssigkeit)	-20 bis +40 °C	-20 bis +40 °C
Lagertemperaturbereich	-40 bis +60 °C	-40 bis +60 °C
EMV-Klasse	A	A
Schutzart (wenn montiert)	IP23S	IP23S
Außenabmessungen L x B x H	635 x 305 x 292	635 x 305 x 292
Gewicht ohne Zubehör	14,9 kg	14,9 kg
Standard	IEC 60974-2, -10	IEC 60974-2, -10

Bestellnummern

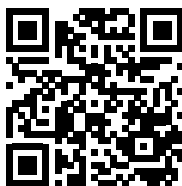
MODELLBESCHREIBUNG	ARTIKELNUMMER
Master M 353 G Stromquelle	MSM353G
Master M 353 GM Stromquelle	MSM353GM
Master M 355 G Stromquelle	MSM355G
Master M 355 GM Stromquelle	MSM355GM
Master M 358 G Stromquelle	MSM358G
Master M 358 GM Stromquelle	MSM358GM
Master M COOLER Kühlgerät	MSMC1KW
Master M COOLER Kühlgerät Mehrspannung	MSMC1KWM
T35A 2-Rad-Fahrragen ohne Gasflaschenhalter	T35A
T25MT 2-Rad-Fahrragen mit Gasflaschenhalter	T25MT
P45MT 4-Rad-Fahrragen mit kippbarer Gasflaschenhalterung	P45MT
P43MT 4-Rad-Fahrragen ohne Gasflaschenhalter	P43MT
Set Gehäuseheizung	SP021614
Gasdurchsatzmesser Rotameter	SP801136
SuperSnake Adapter Set	SP023803
Filterset Master M Stromquelle	SP023312
MMA EURO Adapter 500A	SP801140
HR40 kabelgebundener 2-Knopf-Fernregler	HR40
GXR10 GUN REMOTE Brennerfernregler (Serie 5)	GXR10
MSM MAX Speed	MSM80000
MSM MAX Cool	MSM70000
MSM MAX Position	MSM90000
MSM WiseFusion	MSM40000
MSM WisePenetration	MSM50000
MSM WiseSteel	MSM60000

Hinweis: Stromquelle nur im Paket mit Flexlite GX-Brenner erhältlich; inklusive Gasschlauch und Massekabel.

Manuell

Master M
Bedienungsanleitung

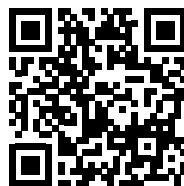
› kemp.cc/masterm/manuals



Bestellnummern

Master M
Bestellnummern

› kemp.cc/masterm/product-codes



Drei Jahre Garantie

Aktivieren Sie Ihre
Garantieregistrierung

› kemp.cc/warranty/com



Designed for welders

Der Wegbereiter des Lichtbogenschweißens.

Kemppi ist das wegweisende Unternehmen in der Schweißbranche. Wir haben es uns zur Aufgabe gemacht, Qualität und Produktivität des Schweißens durch kontinuierliche Weiterentwicklung des Lichtbogens zu steigern. Durch eine ressourcenschonende Produktion leisten wir unseren Beitrag für eine grünere Welt. Kemppi liefert nachhaltige hochmoderne Produkte, digitale Lösungen und Service für Profis in Industrie- sowie Handwerksbetrieben. Die Benutzerfreundlichkeit und Zuverlässigkeit unserer Produkte sind unser Leitmotiv, um Ihre Produktivität zu steigern. Unser hochqualifiziertes Partnernetzwerk in über 70 Ländern gewährleistet Unterstützung und Know-how vor Ort. Kemppi hat seinen Hauptsitz in Lahti, Finnland, beschäftigt fast 800 Profis in 16 Ländern und verzeichnet einen Umsatz von 178 Mio. EUR.

Kemppi - Designed for welders

www.kemppi.com |

